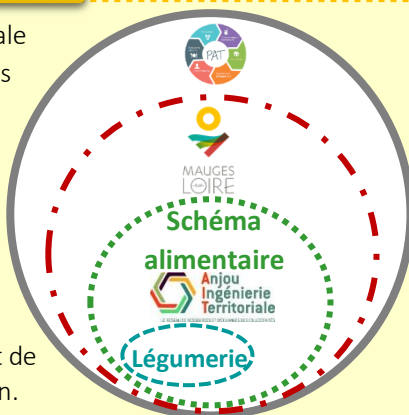


Un schéma alimentaire et agricole communal

Mauges-sur-Loire a débuté une réflexion globale autour de l'alimentation au sein de ses services (multi-accueils, restaurants scolaires, foyers-logements...).

Le projet portant sur la création d'une légumerie sur la commune est l'une des composantes de ce schéma alimentaire.

Les différentes actions et démarches initiées avec les acteurs locaux dans le cadre du projet de légumerie sont donc intégrées à cette réflexion.



Le pilotage du projet de légumerie évolue

➤ Le Comité de pilotage

Le Comité de pilotage de la légumerie s'est ouvert aux différentes commissions municipales concernées par le schéma alimentaire.

Il définit les orientations du projet et ajuste la feuille de route en conséquence. La légumerie est l'une des actions de cette feuille de route.

➤ Le Comité technique

Le Comité technique est composé de techniciens. Il synthétise les informations recueillies lors des groupes de travail et prépare le comité de pilotage.

➤ Les groupes de travail

En juin, deux groupes de travail ont été lancés afin de travailler à la mise en place concrète du projet de légumerie en s'appuyant sur l'expertise des acteurs du territoire.

- **Offre-production légumière** : un producteur-maraîcher, un arboriculteur et un jeune qui a pour projet de s'installer en maraîchage.
- **Restauration collective** : 11 chefs-cuisiniers et responsables de restaurant collectif (collège, lycée, foyer logement, école...).



Réunion d'information sur la diversification par le maraîchage

Dans le cadre du projet de légumerie, Mauges-sur-Loire et la Chambre d'Agriculture organisent une réunion d'information sur la diversification par le maraîchage le jeudi 16 novembre de 10h30 à 12h00 à la salle Bélisa à Beausse.

« Une légumerie par et pour le territoire »

Nous contacter : Miléna Sébilleau - Mairie de Mauges-sur-Loire - 4 rue de la Loire - La Pommeraye - 49620 Mauges-sur-Loire
milena.sebilleau@mauges-sur-loire.fr - ligne directe : 02 85 29 03 05 - Standard : 02 41 77 78 11

• Territoire



• Projet alimentaire territorial

Le projet de légumerie s'inscrit dans le [Projet Alimentaire Territorial de Mauges Communauté](#). Construit avec des acteurs volontaires et impliqués du territoire, le PAT doit contribuer au développement d'une alimentation de proximité, tracée et de qualité.

• Comité de pilotage

Élus : Jean-Claude Bourget (maire), Jean-Marie Bretault (adjoint responsable du Pôle Moyens, ressources et proximité), Christophe Jolivet (adjoint au développement durable) et de membres de différentes commissions (Patrice Chataigner, Sophie Dedenys, Christine Haugomat, François-Xavier Lantoine, Jean-René Thibault, Alain Cheignon, Valérie Rousseau et Marie-Jeanne Chiron)

Techniciens : Stéphanie Raimbault (DGS), Marc Berjon (DGA), Vincent Boudet (CA 49), Claire Salaün (CD 49) Miléna Sébilleau et Adèle Vallet.

• Responsable de l'étude

Miléna Sébilleau, chargée de projet légumerie.



• Accompagnement technique

Vincent Boudet, conseiller en Développement Territorial à la Chambre d'Agriculture (02 41 96 77 00).

