
ATELIERS PARTICIPATIFS SUR LES SCENARIOS (22 ET 28 JUIN 2022) - ETUDE URBAINE DE MONTJEAN-SUR- LOIRE

MAUGES SUR LOIRE (49)

1/ Le Prieuré

Place du végétal importante

Pas de béton, végétaliser partout. /Végétalisation avec des grimpantes le long du mur du prieuré côté rue d'Anjou pour rafraichir les trottoirs/Réduire les ilots de chaleur. /Planter du végétal comestible mais pas des rangs de vignes.

Le mur du Prieuré, rue d'Anjou : des avis divergents

Conserver le mur pour garder un espace clos, sécuriser côté du Prieuré, isoler du bruit de la route. **(Avis 2 groupes sur 4)**

Ou

Percée visuelle pour deviner sans tout ouvrir ? /Suppression d'une petite partie du mur pour donner envie de rentrer. **(Avis 2 groupes sur 4)**

Traverser la rue d'Anjou

Une traversée à sécuriser face à la Forge. / Un tunnel existe au niveau de la forge pour les réseaux, canalisations. Pour les piétons ?

Théâtre de verdure

Oui, au prieuré **ou** dans les carrières de la Garenne, face au front de taille. Oui au prieuré pour les kermesses, fête de la musique.

A la place de la piscine

Valoriser la nature avec une zone plantée, arborée. Créer une zone humide avec une halle sur pilotis (halle festive)./Aménager des jeux en bois, cordes, tipi de saule vivant tressé, des bancs jeux.../Mise en place de jet d'eau.

City stade

A conserver : lieu très utilisé, on l'a payé, ... A conserver, il ne me choque pas. Il y a des problèmes d'espaces pour les jeunes. Ajouter un mur d'escalade. Agrandir l'espace pour les ados. **(Avis 3 groupes sur 4)**

Ou

Jardin participatif à la place du city parc **(1 avis sur 4)**

Parc du prieuré

Banc en haut du parc/Conserver le gingko, les cèdres /Prévoir un petit espace de stationnement (PMR, 10 places) / Pas d'accès au 2 roues motorisés mais faire passer les vélos à travers le parc du prieuré pour éviter de contourner Cap Loire/Agrandir le portail du parc

pour rendre plus visible l'entrée côté carrefour avec la rue de la mairie/Jeux pour les petits 0-3 ans à conserver./Penser des toilettes plus accessibles/Travailler la signalétique pour rendre lisible le parc du prieuré/Pouvoir trier ses déchets.

Avis partagés par les 4 groupes : Supprimer les vignes, supprimer la maison du vin

La maison du parc

Bâti central pour les associations, lieu pour les jeunes ? ou Expo permanente l'été, exposition temporaire de sculpture.

Logements à l'étage pour des résidences temporaires (résidence d'artistes, stagiaire)

Les communs

Exposant, métiers d'art, tout le monde OK.

Le garage

Position stratégique du garage qui permettrait d'agrandir le PK de Cap Loire, et d'ouvrir plus amplement vers le parc du Prieuré.

Ouvrir la partie à l'arrière du garage pour agrandir le passage vers Cap Loire.

Remarques Auddicé VDL et Chauveau & associés : A noter que si l'ensemble des participants valide l'importance du végétal (poumon vert dans le bourg), d'installer un lieu d'expression culturelle, l'occupation des communs par les artisans d'art ainsi que la position stratégique du garage. Ils divergent vis-à-vis des scénarios proposés sur :

- L'occupation de la maison centrale plutôt orientée en direction des associations
 - Sur l'existence du city stade qu'il juge non délocalisable
- L'ouverture du vieux mur qui n'est pas envisageable pour 2 groupes sur 4.

Il s'agit bien ici de préoccupations de résidents non orientées vers la valorisation touristique du prieuré.

Nous adapterons la fiche action du prieuré selon vos prises de décisions concernant :

- La destination de la maison centrale
- La question du city parc : A noter que nous proposons de déplacer le city parc vers la bibliothèque pour dédier le prieuré à la découverte de Montjean. Peut-être y aurait-il un autre lieu ? Les habitants ont également rappelé qu'il manquait globalement un lieu d'accueil pour les jeunes.
- L'ouverture visuelle vers le Prieuré depuis la rue d'Anjou. Elle était imaginée partielle. Reste à affiner sa position et sa forme pour protéger le cadre intime du parc (depuis le garage ? depuis la rue d'Anjou ?)

2/ Cap Loire et son parking

Mieux délimiter la circulation au carrefour avec la rue d'Anjou

Délimiter la priorité à droite/ Traversée avec un feu pédagogique/ Arrêt de bus le long de la rue à sécuriser.

Parking de Cap Loire

Voir Cap-Loire, agrandir Cap Loire vers la rue d'Anjou. Déplacer le parking des bus, après la bibliothèque ? /Le parking de Cap Loire doit permettre d'arrêter les touristes/ Parking secondaire à organiser entre le camping et la bibliothèque/ Borne de recharge vélo à Cap Loire/ Espaces de stationnement pour les 2 roues : scooters et vélo

Sol perméable, ajouter beaucoup d'arbres/ Réaménagement de la Thau, la faire réapparaître.

Remarques équipe Auddicé VDL et Chauveau & associés : > **Attention !** pas simple de remettre en question l'aménagement neuf de la rue d'Anjou ; ramener les arrêts de bus le long de la rue n'est pas envisageable techniquement sauf à casser et reprendre l'ensemble de l'aménagement au droit de la Forge / Cap Loire car arrêt sur la voie semble compliqué à mettre en œuvre vis-à-vis de la circulation sur la RD15.

L'ensemble des avis des habitants convergent dans l'ensemble. Il nous reste une interrogation sur la compatibilité du projet avec le besoin de stationnement des commerces de la Forge face à Cap Loire qu'il nous faudra étudier plus finement. Le réaménagement de la Thau sera plus simple à valoriser si le garage disparaît et ouvre les perspectives vers le prieuré.

Attention ! La rue des Cettes n'est pas assez large pour tous les modes de déplacement. Difficile de prévoir la gare routière entre le camping et la bibliothèque.

3/ Les quais et la place du Dr Defois

Rendre vivant les quais

En permettant l'amarrage des bateaux en amont et en aval du pont avec un point d'animation au niveau de VNF/Ponton flottant adaptable et accessible pour se poser. /Des quais arborés pour que les gens se posent. / Dégager les bords de Loire, ouvrir les vues. /L'aménagement des quais doit permettre à toutes les générations de se croiser.

Préférence pour le scénario 2 avec le déplacement de l'OT

Déplacement de l'OT de l'autre côté du quais, place du Dr Defois avec des toilettes propres, c'est très important.

Ou

Avis d'1 groupe sur 4 : Déplacement de l'OT dans l'une des cellules commerciales de la Forge, face à Cap Loire, au Prieuré. Laisser un point info sur les quais (parcours découverte de Montjean avec signalétique pour indiquer qu'il y a un OT à 100m).

Installer des bornes outils, abris vélo végétalisés à l'ombre (pb batteries électrique) **ou** des abris vélo couvert avec des toitures photovoltaïques. /Mettre la terrasse de chez Stan face à la Loire. / Déplacer le coq à la Forge ?

Elargir la réflexion sur l'ensemble des quais

Réfléchir à un aménagement global qui va du pont René-Trottier jusqu'aux Lucettes : Régler les conflits d'usages pour séparer les différents usages des quais > conjuguer besoin des résidents et des touristes à vélo. Reprendre l'ensemble de l'aménagement de la piste cyclable le long des quais. Imaginer une voie piétonne en débord sur les quais (comme à Chalennes) tout le long pour sécuriser la promenade.

Régler le problème de circulation près de l'ancienne guinguette/camping avec un tourne à droite sur Ingrandes

S'il n'y a plus de guinguette, peut-être installer des manges-debout le long des quais ?/Sécuriser les jeux en bords de Loire (vis-à-vis de la Loire), réfléchir à l'installation de toilettes à proximité./Trouver un espace camping-car afin d'empêcher le stationnement sauvage en bord de Loire

Sortie du pont

Sortie du pont à sécuriser avec les vélos plus nombreux.

Faire ralentir les voitures qui s'engagent sur le quai des Mariniers

Remarques Auddicé VDL et Chauveau & associés : A noter la difficulté de remettre en question l'aménagement récent de la rue d'Anjou (sortie du pont, le tourne à droite sur Ingrandes, la mise en sens unique n'a-t-elle pas réglé le problème ?).

Aussi, le secteur des quais, de la levée fait l'objet de toute les attentions auprès des services réseaux. Ces secteurs sont très surveillés et les interventions de travaux de structure et réseaux sont couteuses et délicates.

La position de l'OT a fait débat pour 1 groupe pour le positionner près de Cap Loire (à la Forge). Pour rappel, le diagnostic a montré l'importance d'avoir une visibilité de votre territoire depuis les flux touristiques situés aujourd'hui le long de la Loire.

4/ Le vallon

Sens de circulation

Ok pour le sens unique en direction de la place du Dr. Defois. /Prêter attention aux riverains pour créer des emplacements « minute » pour déposer les courses, les enfants.../Sécuriser la zone à double sens le long de la place du Vallon. Faire ralentir les flux.

Aménagements de la place

Supprimer le plot en béton. / Jeux pour enfants, oui mais sécuriser les abords pour ne pas que les enfants aillent sur la rue. Rappeler le petit manège pour ceux qui ont connu. Très bien. / Mais aussi pourquoi pas un boulodrome dans ce lieu arboré ? / Prévoir des toilettes sur place ? / Prévoir un sol engazonné, vert pour les espaces de stationnement. Des copeaux de bois pour les jeux, des sols perméables.

Intégrer la problématique des poubelles. Aujourd'hui sur les trottoirs, les stationnements, les voies cyclables, elles gênent !!! Prévoir des points d'apport volontaires ?

Remarques Auddicé VDL et Chauveau & associés : L'ensemble des avis convergent dans l'ensemble sur les scénarios présentés. La problématique de ramassage des ordures ménagères est importante. A notre niveau, nous n'avons que très peu de marge de changement en dehors de l'adaptation des espaces publics.

5/ Le circuit piéton et cycle à l'intérieur du bourg de Montjean

Matérialiser le circuit piéton, le parcours avec des clous. Créer un circuit avec des compléments d'information accessible en numérique.

Mettre à jour les flyers pour faire découvrir la commune.

Créer le circuit de découverte en indiquant que la rue de la montée est à faire en descente. La vue est plus belle et cela découragera moins les visiteurs pour aller jusqu'au panorama.

Faire passer les vélos à travers le parc du prieuré pour éviter de contourner Cap Loire

Ménager des points de vue depuis la Garenne, fraîcheur, parcours santé jusqu'à la Loire en passant par le prieuré.

Réfection des trottoirs sur Montjean > remarques générales.

Rue d'Anjou : piste cyclable sur la rue d'Anjou à poursuivre. Aujourd'hui les vélos empruntent les trottoirs.

Remarques Auddicé VDL et Chauveau & associés : Il n'y a rien d'incompatible avec le plan guide présenté. A noter la difficulté de remettre en question l'aménagement récent de la rue d'Anjou.

6/ Place de la Forge

Animer la place de la Forge, la rendre attractive. Place de village, lieu de partage, fontaine ? / Retour du marché dans les forges ou place du Vallon ? / La Forge, remettre de la verdure en pot (pollution des sols) / **Une traversée à sécuriser entre à la Forge et Cap Loire/**

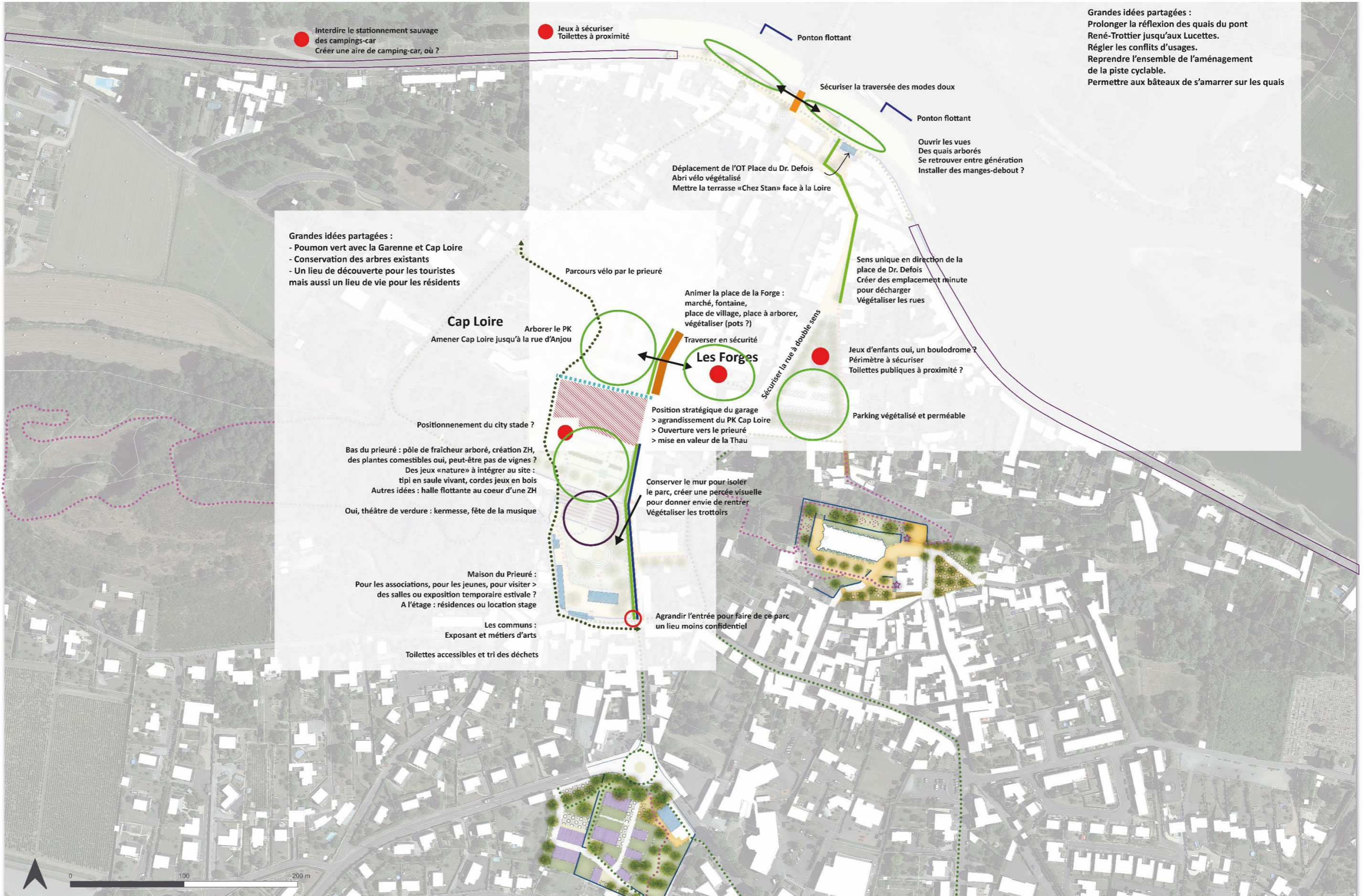
Remarques Auddicé VDL et Chauveau & associés : Les idées d'amélioration de la place rejoignent le plan guide présenté. Nous préférons préciser que d'installer le marché dans les forges ne permettrait pas d'augmenter leur visibilité. Ce qui fait déjà défaut aujourd'hui (d'après l'étude auprès des commerçants).

7/ Idée du futur

Sortir la voiture du centre-bourg de Montjean, la réserver uniquement pour les PMR ou déposer ses courses (exemple des villes italiennes).

Remarques Auddicé VDL et Chauveau & associés : Une idée intéressante à réinterroger lorsque Montjean rencontrera le succès touristique qu'elle attend ?

Ci-après, une carte localise les différents éléments évoqués par les habitants.



Grandes idées partagées :
Prolonger la réflexion des quais du pont René-Trottier jusqu'aux Lucettes.
Régler les conflits d'usages.
Reprendre l'ensemble de l'aménagement de la piste cyclable.
Permettre aux bateaux de s'amarrer sur les quais