



MAUGES
LOIRE



Réunion publique

Aménagement de la
place du Vallon / centre-bourg
de Montjean-sur-Loire

4 novembre 2025

Étude urbaine – avril 2023

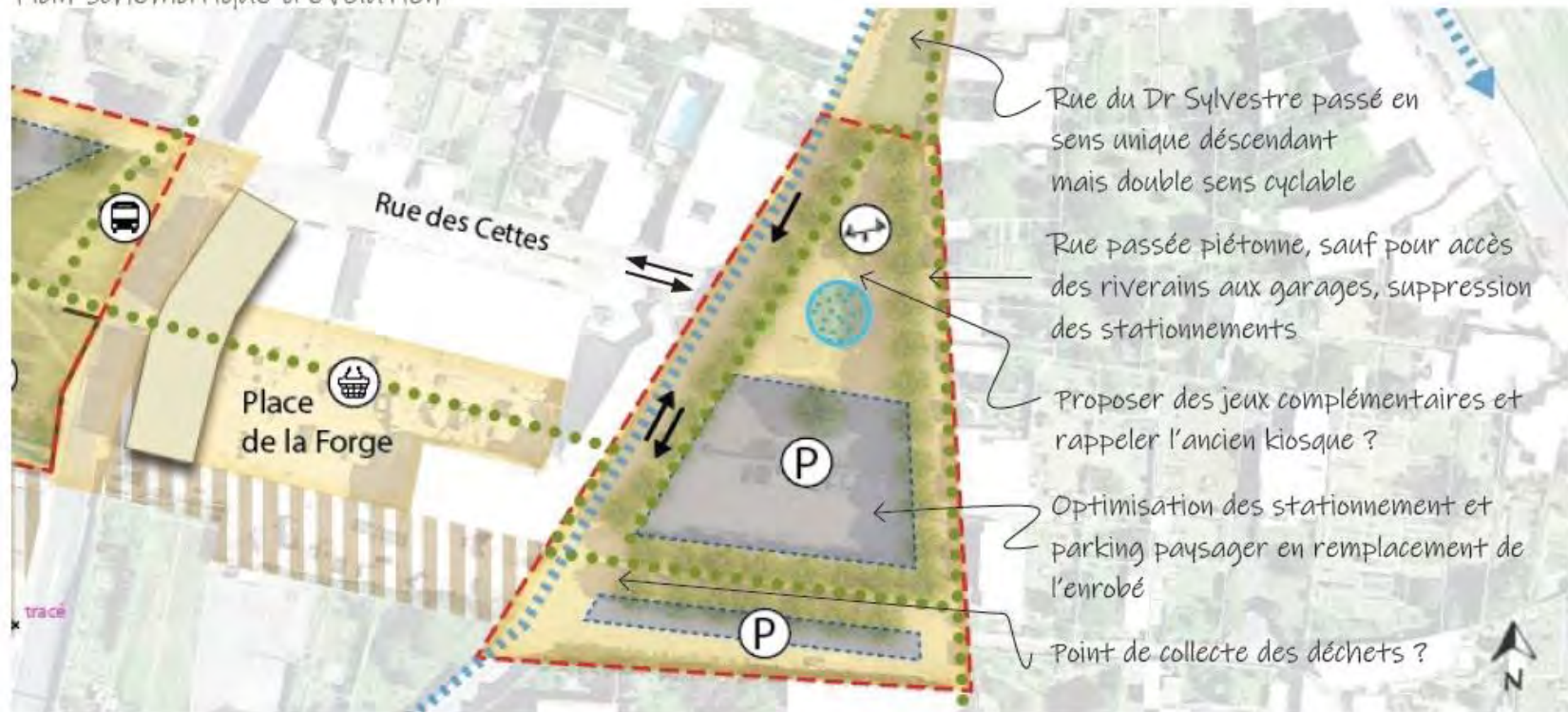
- > Un travail mené en concertation avec les habitants
- > Des sites prioritaires définis ensemble pour améliorer le centre-bourg



Étude urbaine – avril 2023

> Projet pour la place du Vallon :

Plan schématique d'évolution



Étude de réaménagement du centre bourg de Montjean-sur-Loire

mars 2023

Étude urbaine – avril 2023

> Projet pour la place du Vallon :

LES OBJECTIFS

// Les objectifs liés à la mobilité et au stationnement

- Assurer le lien piéton entre les quais et la ville haute, notamment en sécurisant les cheminements doux rue du Dr Sylvestre et sur la place du Vallon elle-même.
- Signaler le parking disponible place du Vallon depuis les quais dans le but de tirer profit de ces places disponibles mais peu utilisées.
- Supprimer la voirie et les stationnements à l'est de la place pour éviter l'effet place rond point et faciliter la liaison douce, tout en conservant un accès véhicule pour les riverains possédant des garages le long de cette rue.

// Les objectifs en termes de qualité urbaine

- Conserver les alignements d'arbres offrant un caractère intimiste à cette place lieu de loisirs pour les habitants
- Revoir l'aménagement du parking au sud de la place par un traitement paysager de l'espace.

// Les objectifs en termes d'usages

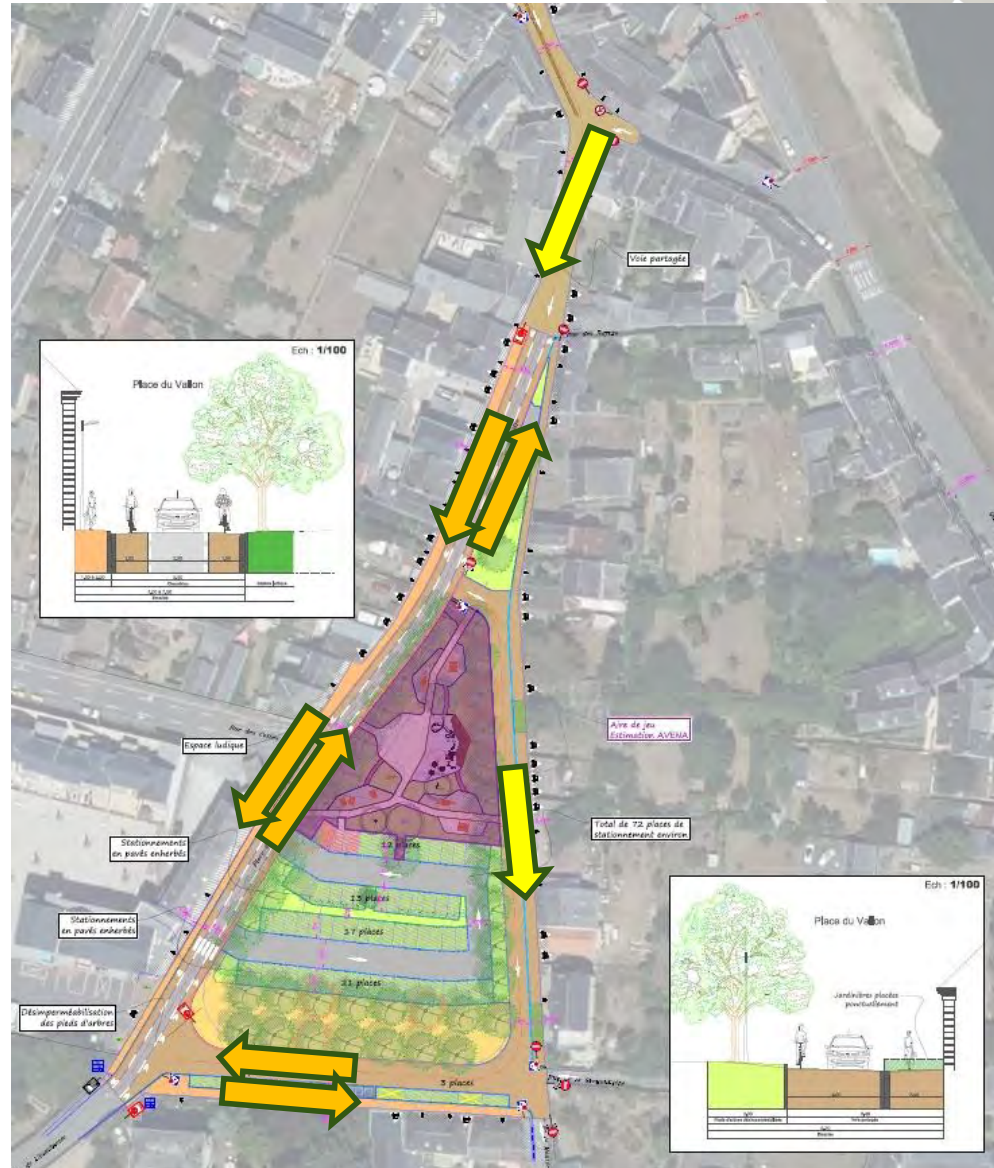
- Mettre en valeur les aménagements de loisirs et récréatifs en partie nord de la place, par des compléments d'aménagements : espaces de jeux complémentaires, rappeler l'ancien kiosque sur la place...
- Engager une gestion des déchets sur le place, par exemple par la mise en place de points de collecte au sud de la place. La réflexion doit être menée de façon globale au sein du centre bourg, pour choisir les sites les plus adaptés à leur implantation. Les discussions se poursuivent au sein de Mauges Communauté qui possède la compétence.
- Envisager des places réservées au riverains au sud de la zone de stationnements



Avant Projet – sens de circulation

Sens Unique ↓

Double sens ⇕





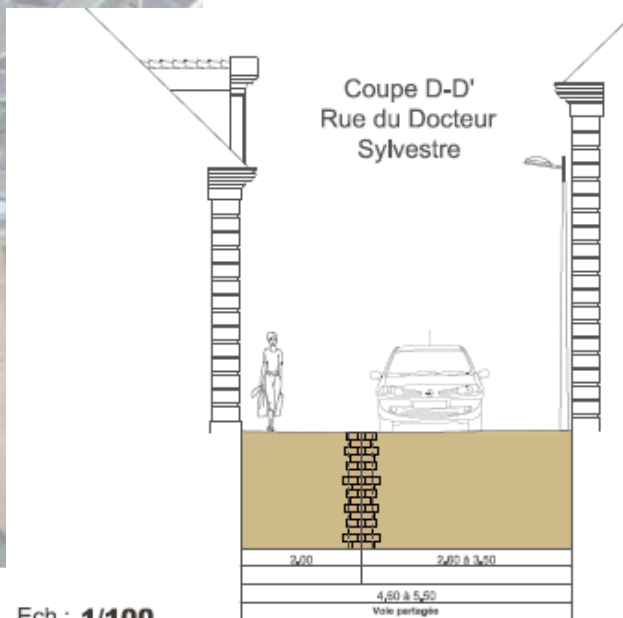
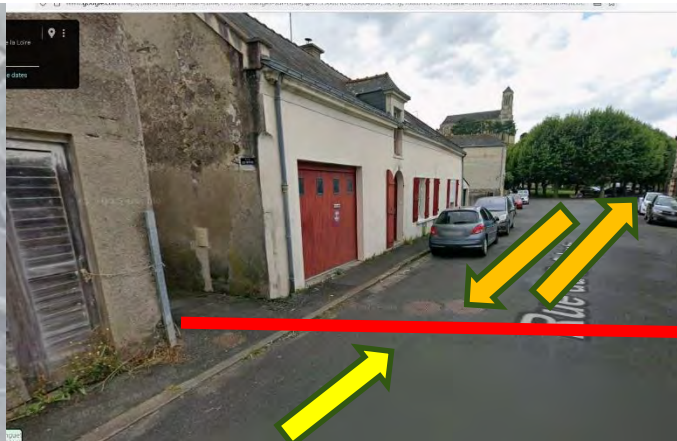
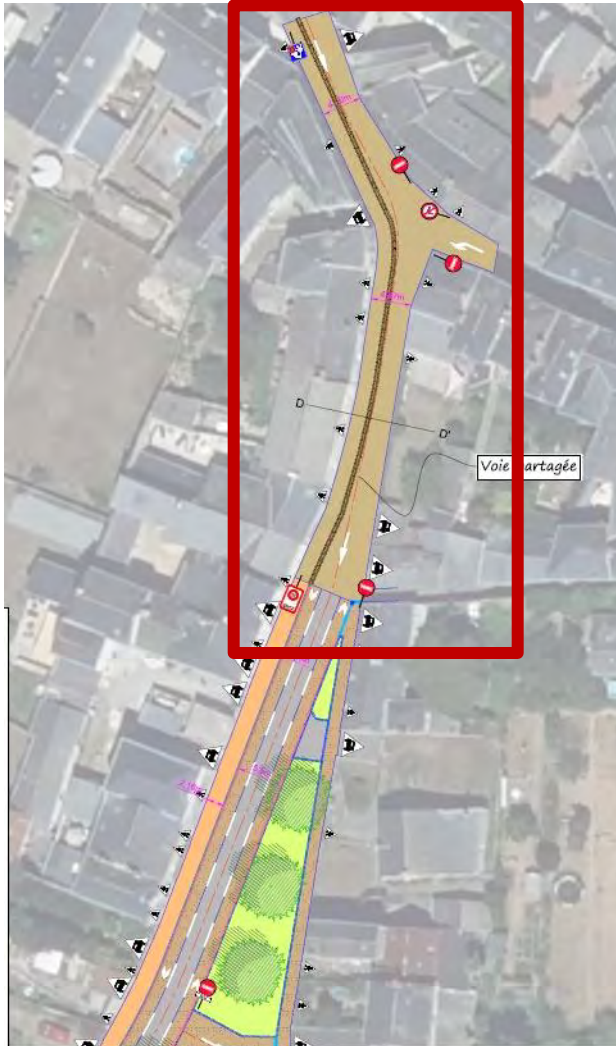
Avant Projet – schéma cyclable



Connecter La Loire à Vélo à la place du Vallon, à la ville haute, à Cap Loire, Par des liaisons apaisées



Avant Projet – Rue du Docteur Sylvestre ‘Nord’



Ech : 1/100

- > Voie partagée en sens unique – 20 km/h
- > aménagement qualitatif – Largeur minimale de 4,60 m
- Revêtements qualitatifs enrobé grenailé avec caniveau pavé pierre naturel



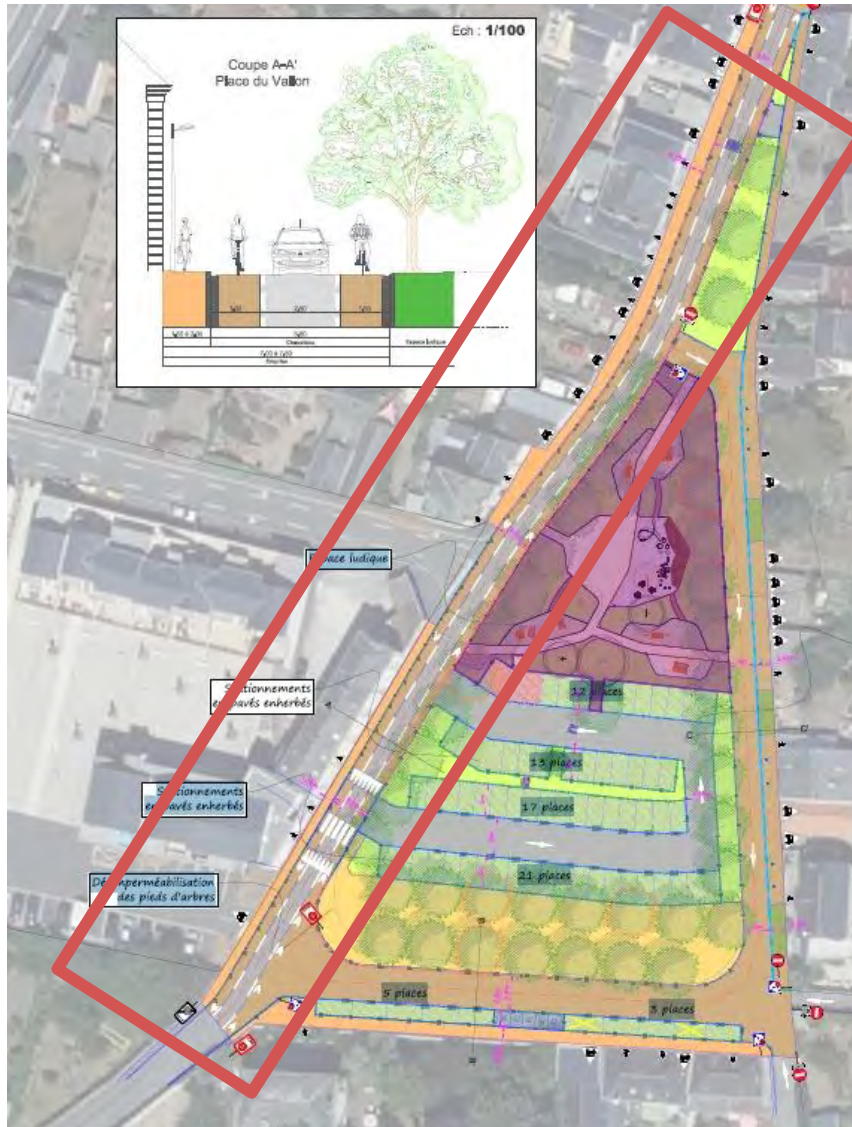
Avant Projet – Rue du Docteur Sylvestre ‘Nord’



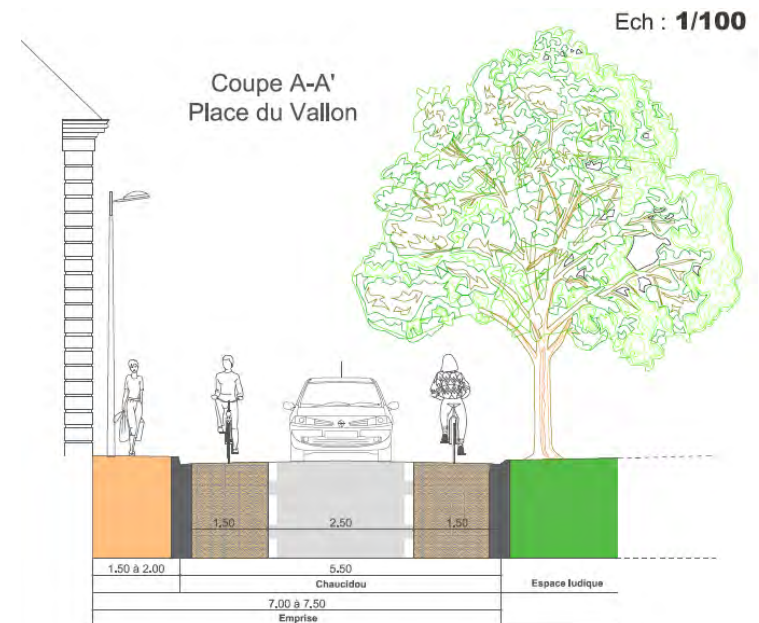
Ambiance ruelle Enrobé grenailé
Bordure / caniveaux pierres
naturelles



Avant Projet – Voie de desserte ‘Ouest’



- > Zone 30 avec bande cyclables (Chaucidou) en double sens.
- > Un plateau sécurise la traversée piétonne et le site de l'ancienne forge.





Avant Projet – Voie de desserte ‘Ouest’



Chaucidou en enrobé grenaillé – La Séguinière (49)

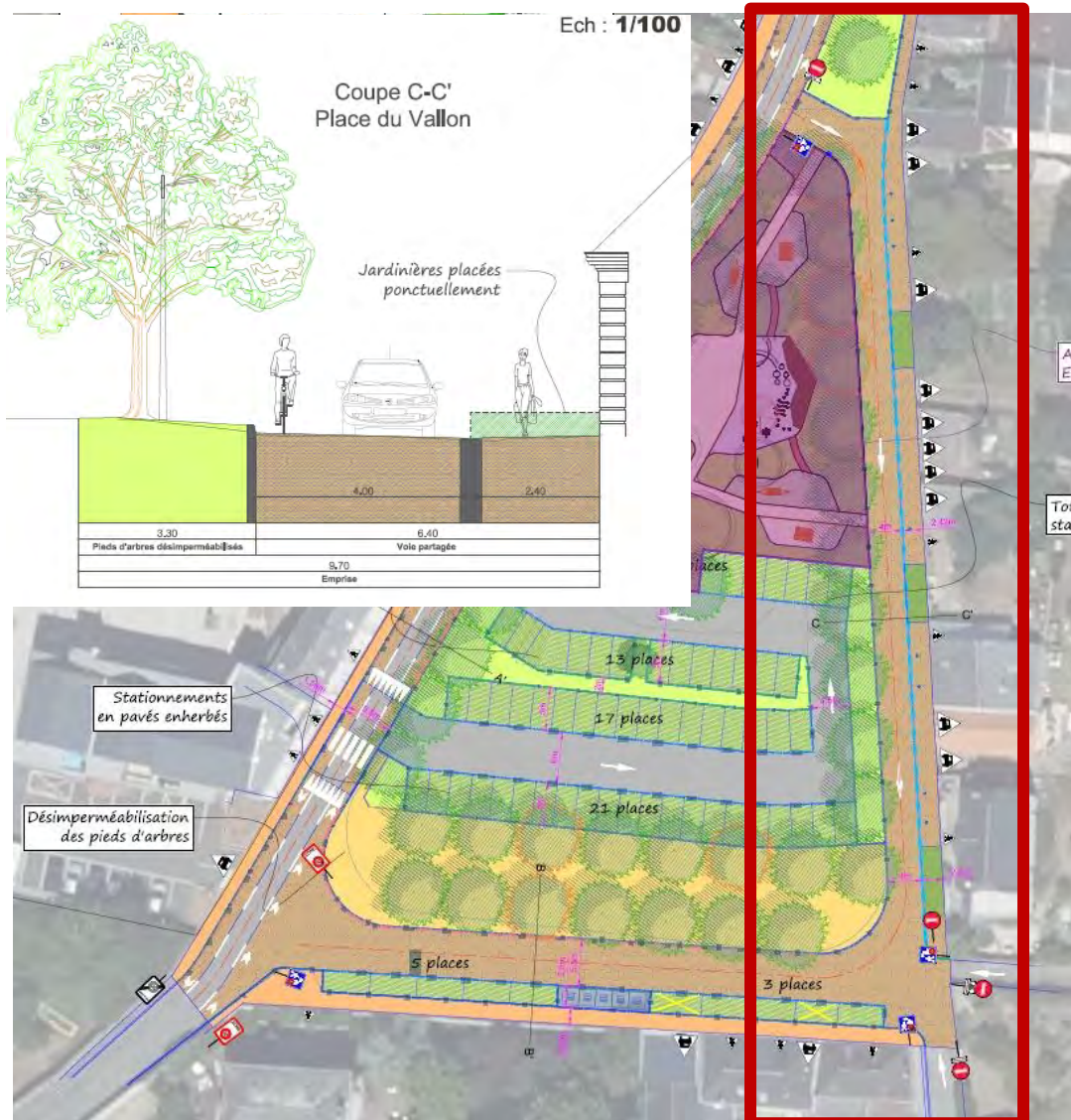


Trottoir enrobé beige – St Florent-le-Vieil (49)



Plateau piétonnier

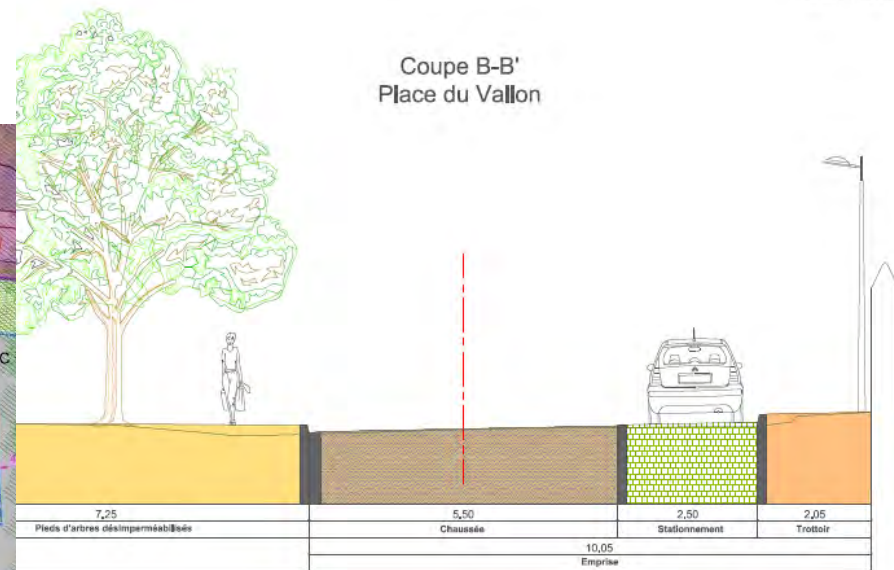
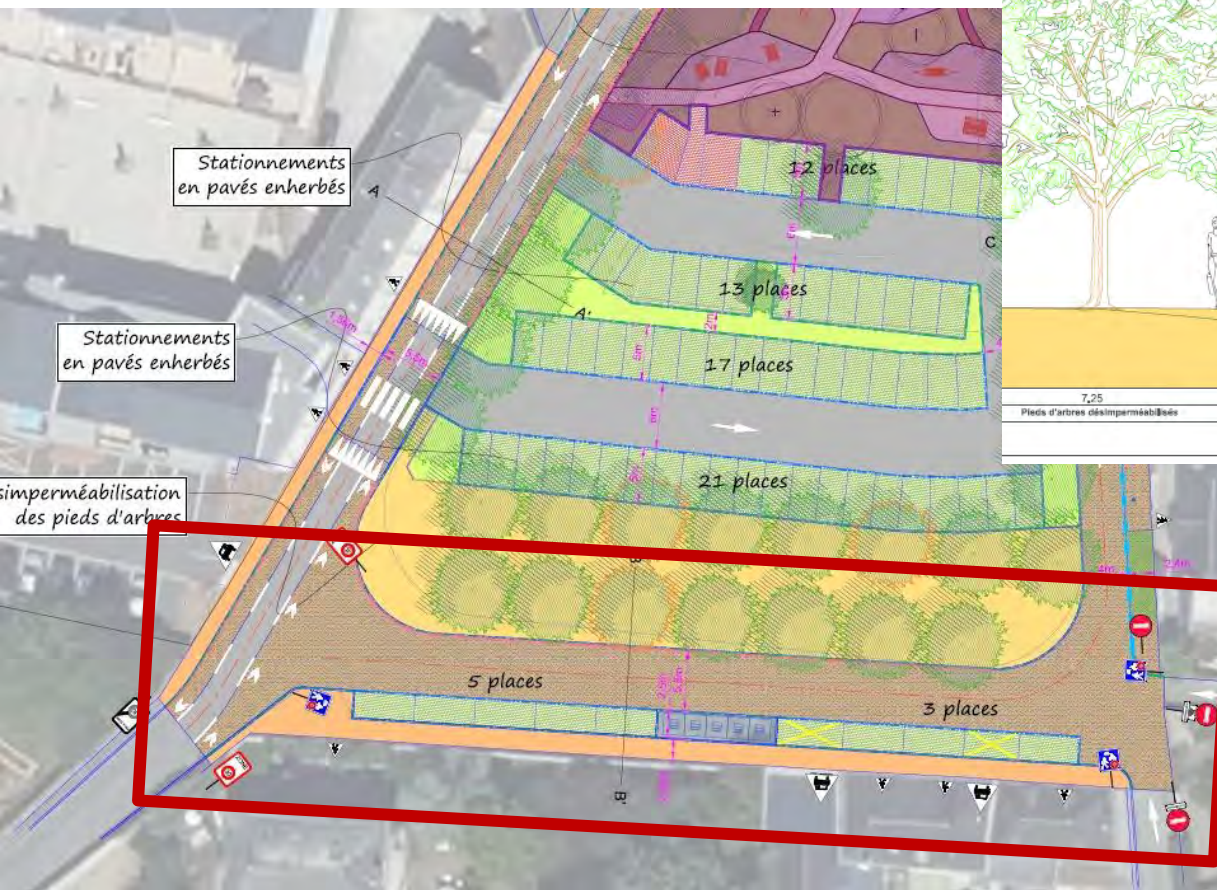
Avant Projet – Voie ‘Est’



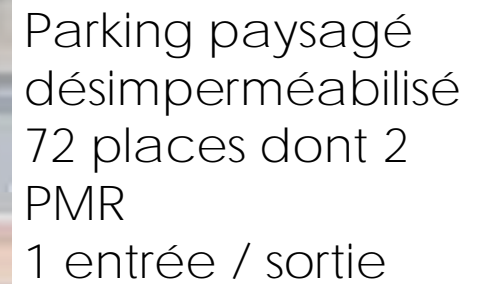
- > Voie réservée riverains en sens unique – Zone 20
- > Voie de 6,00m afin de permettre l'accès aux portails étroits et aux garages en bord de rue.
- > Poches de végétation formant des chicanes



Avant Projet – Voie ‘Sud’



> Voie en double sens de 5,50 m avec stationnement de 2,50 m et trottoir de 2,00m





Avant Projet – Le stationnement



Place Defois : 15 places

Quai Msgr Provost :
20 places

Parking de la Forge :
15 places

Salle Pilsko : 25 places

Rue de l'Aumônerie :
20 places

Cap Loire : 50 places

Bourg aux Moines :
15 places

> 160 places

Avant Projet – Le stationnement



Stationnement paysagé
en pavé joint gazon



Place de la Févrierère à
Saint-Florent-le-Vieil

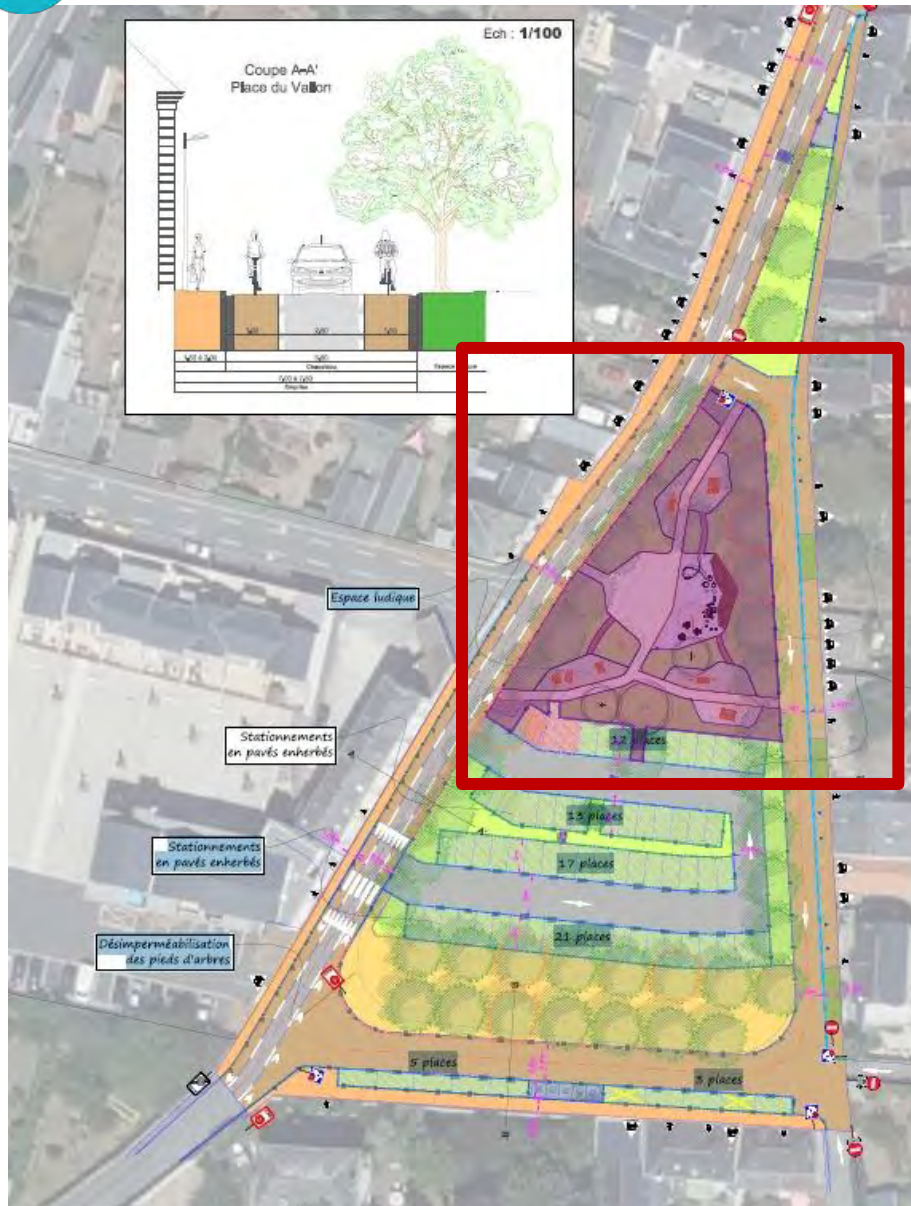


Rue David d'Angers à
Saint-Florent-le-Vieil



Noue paysagère et plantation aux abords des stationnements

Avant Projet – Cœur de la Place



- Un espace ludique et atypique
 - > Espace ludique avec une attraction spécifique qui invitent les visiteurs à découvrir le cœur du bourg
- > Square fraîcheur profitant de l'ombrage des arbres existants



Avant Projet – Cœur de la Place

La place du Vallon Un espace ludique et atypique

L'espace pique-nique



L'espace pétanque



Le tunnel végétal



L'espace de repos



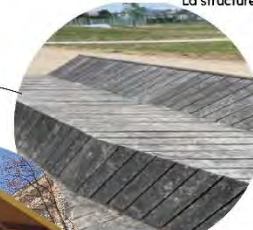
Sous les platanes



Les appuis vélos



La structure bois



La grande aire de jeux

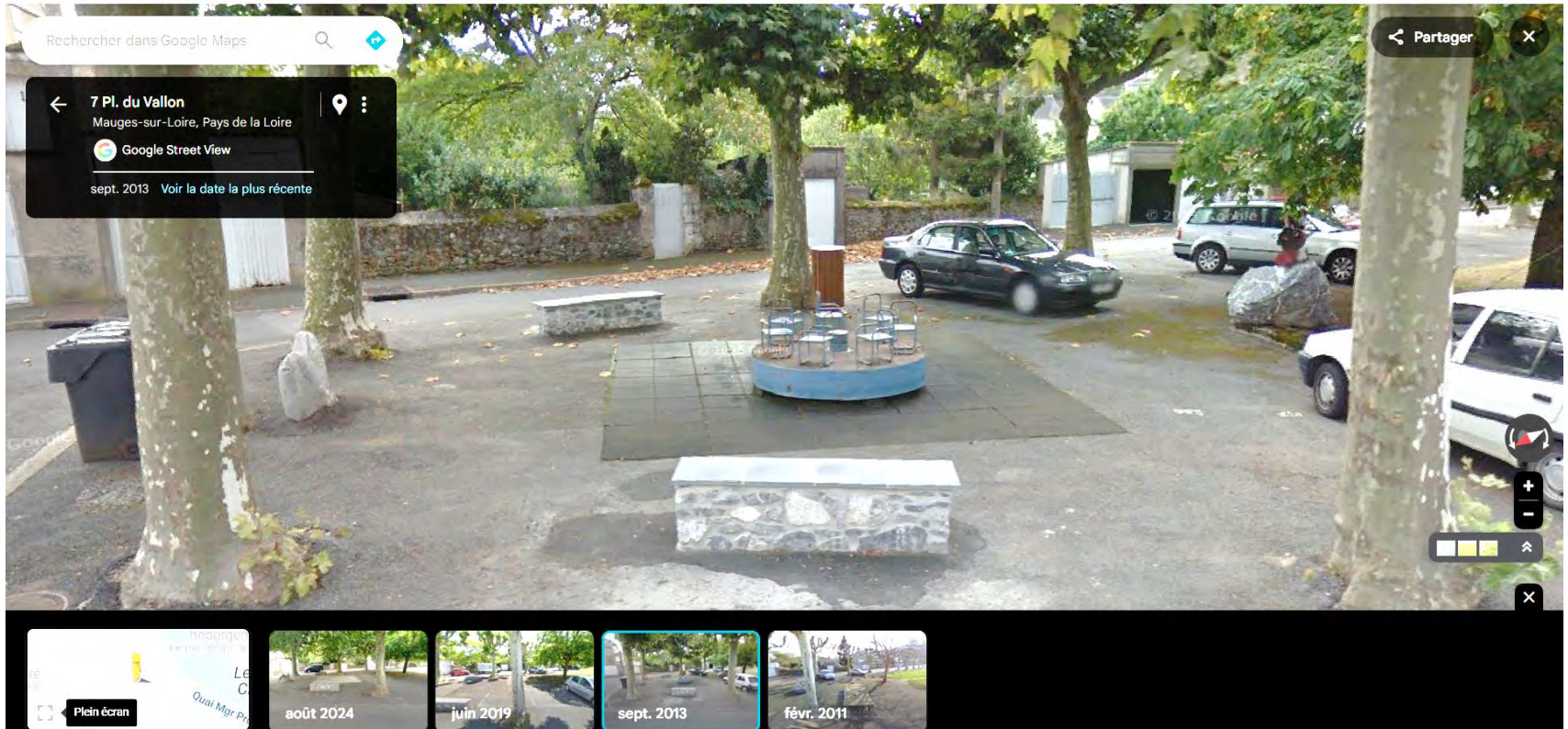


Un cheminement ludique :
Poutres d'équilibre



Avant Projet – Cœur de la Place

ZOOM ESPACE LUDIQUE



Avant Projet – Cœur de la Place

ZOOM ESPACE LUDIQUE





Avant Projet – Cœur de la Place



Place Ney – Angers

Place de la poissonnerie – Angers

Avant Projet – Cœur de la Place



Les promenades Reims – Osty&Associés : mobiliers repos, banquettes, tablées...



Les autres secteurs de l'étude urbaine

Quais des Mariniers et Monseigneur Provost :
Discussions en cours avec l'Etablissement Public Loire pour trouver des solutions techniques sur l'évacuation des eaux de pluie

Place du Docteur Defois :
Réflexion plus globale engagée par la Commune concernant le devenir de l'îlot bâti
Rue du Bac / quai Monseigneur Provost

Parc du Prieuré :
Travail de réflexion pour conforter la vocation culturelle du site

Place de la Forge :
Implantation du marché pour donner de la vie à cet espace



MAUGES
LOIRE



MERCI POUR
VOTRE ATTENTION