

Janvier 2019

DIRECTION RÉGIONALE DES AFFAIRES CULTURELLES DES PAYS DE LOIRE

# COMMUNE DE MAUGES-SUR-LOIRE TERRITOIRE DE SAINT-FLORENT-LE-VIEIL

SITE PATRIMONIAL REMARQUABLE

## DOCUMENT GRAPHIQUE

Vu pour être annexé à la délibération n°2019-01-02  
du conseil municipal en date du 28 janvier 2019.

**PONANT**  
STRATEGIES  
URBAINES  
54 rue Touffaire  
17300 ROCHEFORT  
Tél : 05 46 99 00 64  
Fax : 05 46 99 49 02  
Email : ponant.urb@wanadoo.fr



# SOMMAIRE

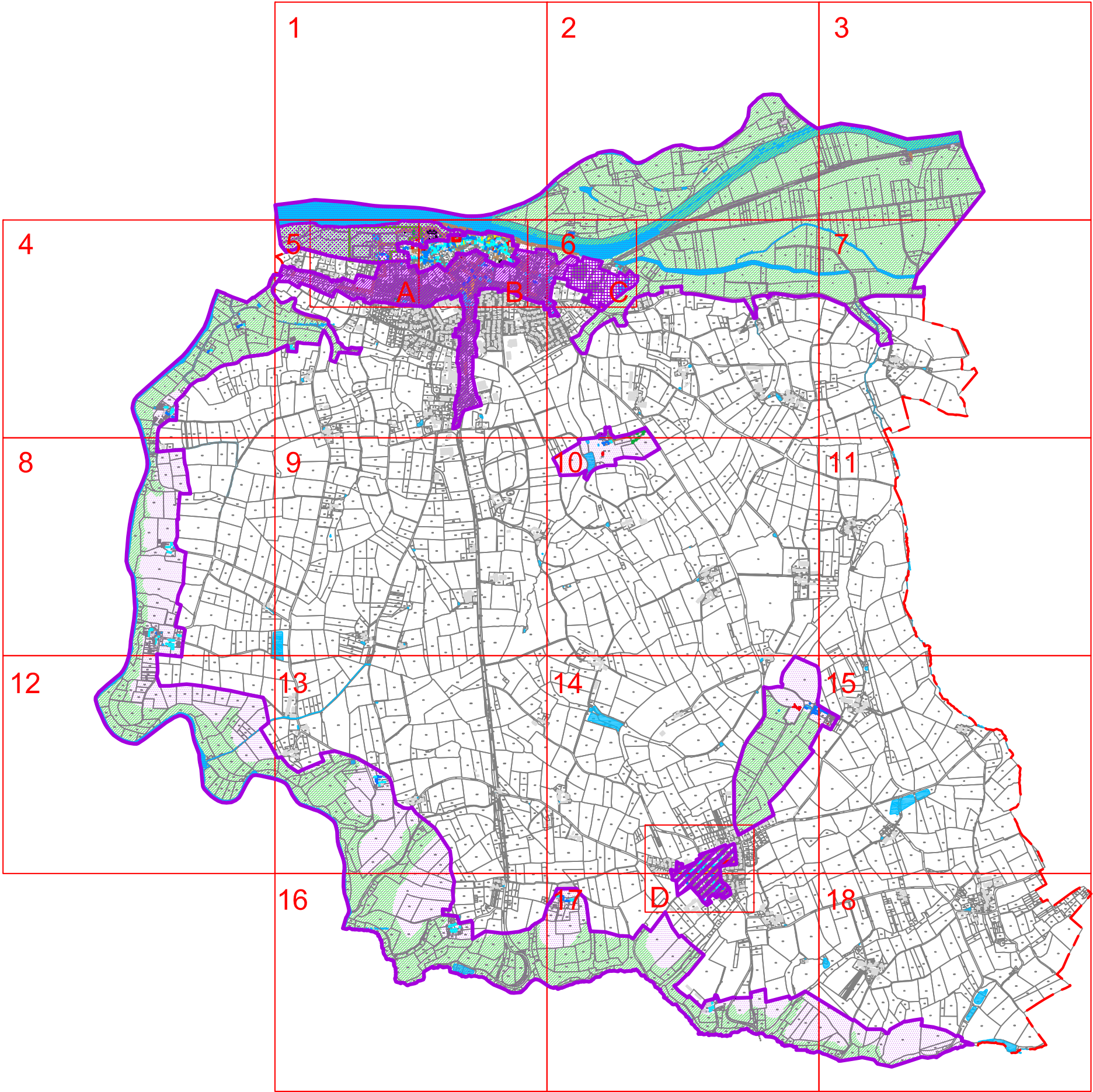
Tableau d’assemblage des plans . . . . . p 3

**PLANS AU 1/5000e**

Planche 1. . . . .p 4  
Planche 2. . . . .p 5  
Planche 3. . . . .p 6  
Planche 4. . . . . p 7  
Planche 5. . . . .p 8  
Planche 6. . . . .p 9  
Planche 7. . . . .p 10  
Planche 8. . . . .p 11  
Planche 9. . . . . p 12  
Planche 10. . . . .p 13  
Planche 11. . . . .p 14  
Planche 12. . . . .p 15  
Planche 13. . . . .p 16  
Planche 14. . . . .p 17  
Planche 15. . . . .p 18  
Planche 16. . . . .p 19  
Planche 17. . . . .p 20  
Planche 18. . . . .p 21

**PLANS AU 1/2000e**

Planche A . . . . .p 22  
Planche B. . . . .p 23  
Planche C . . . . .p 24  
Planche D . . . . . p 25



Saint-Florent-le-Vieil

AVAP

P O N A N T  
Stratégies Urbaines  
95 rue Toufaire  
17300 Rochefort  
Tél : 05 46 99 00 64  
Fax : 05 46 99 49 02  
ponant.urba@wanadoo.fr

janvier 2018

Document graphique  
Tableau  
d'assemblage

- Le Centre Ancien
- L'Abbaye et ses abords
- La Zone d'extension urbaine
- La Boutouchère
- La vallée de la Loire, la vallée de l'Eure et les châteaux de Montmoutiers et l'Ouvrinière
- L'Usine



Saint-Florent-le-Vieil

AVAP

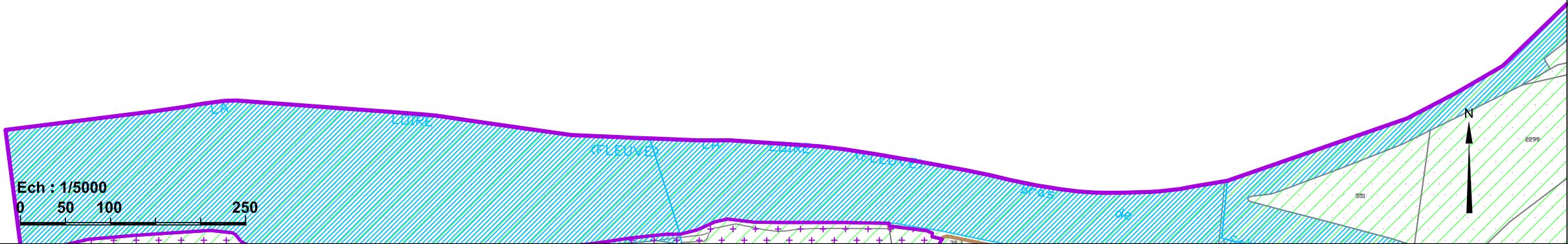
P O N A N T  
Stratégies Urbaines  
95 rue Toufaire  
17300 Rochefort  
Tél : 05 46 99 00 64  
Fax : 05 46 99 49 02  
ponant.urba@wanadoo.fr

janvier 2018

Document  
graphique  
Planche 1

- Monument Historique
- Immeuble remarquable
- Immeuble de qualité en bon état (dans son état d'origine)
- Immeuble de qualité à réhabiliter (dont l'état d'origine a été altéré)
- Immeuble de faible intérêt patrimonial
- Immeuble non répertorié
- Espace public remarquable
- Espace naturel remarquable
- Alignement d'arbres à conserver
- Arbre isolé à conserver
- Mur et grille à conserver
- Eléments remarquables
  - 1.portail
  - 2.puits
  - 3.calvaire
  - 4.tour
  - 5.monument
  - 6.divers

- Le Centre Ancien
- L'Abbaye et ses abords
- La Zone d'extension urbaine
- La Boutouchère
- La vallée de la Loire, la vallée de l'Evre et les châteaux de Montmoutiers et l'Ouvrinrière
- L'Usine



Saint-Florent-le-Vieil

AVAP

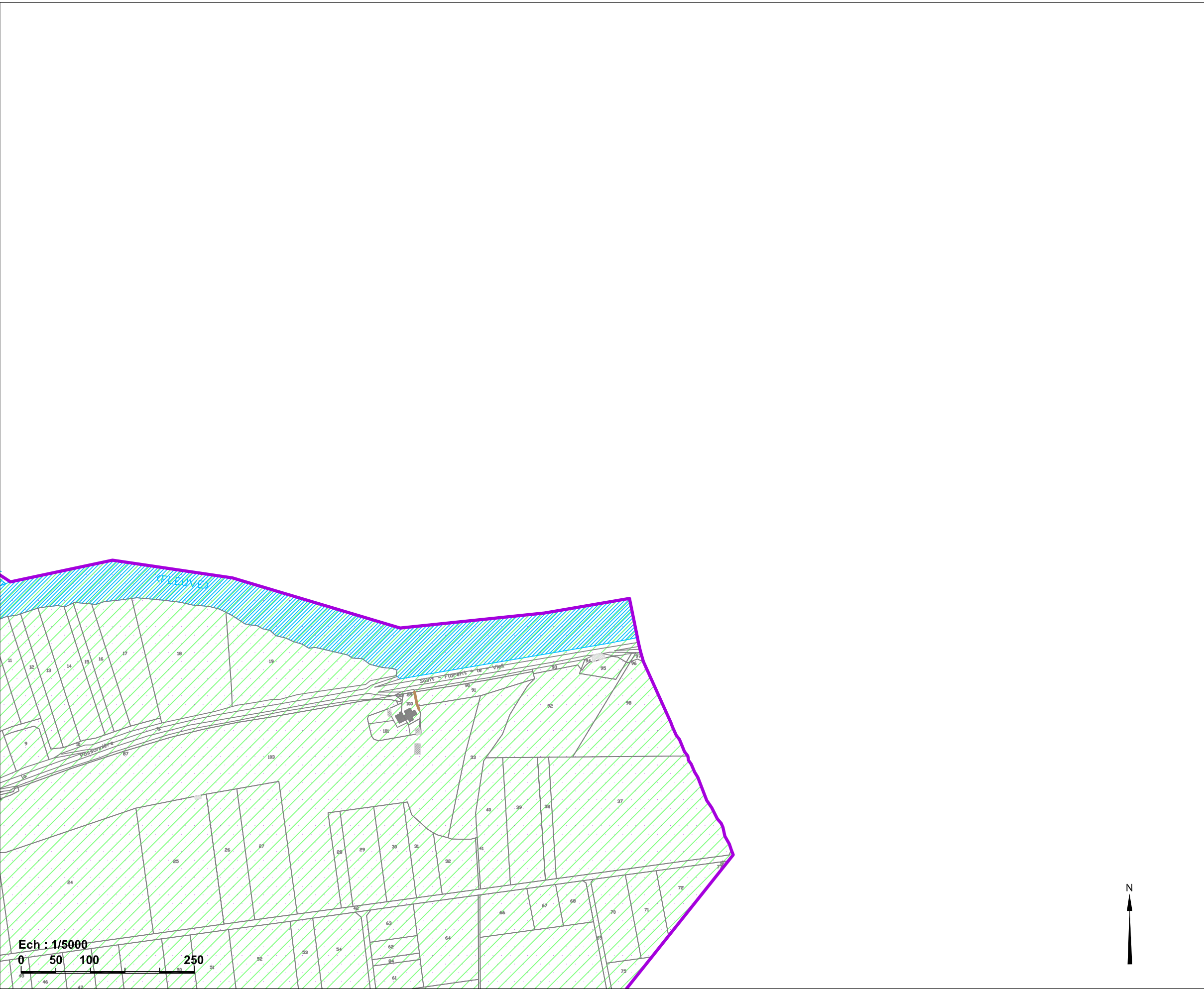
P O N A N T  
Stratégies Urbaines  
95 rue Toufaire  
17300 Rochefort  
Tél : 05 46 99 00 64  
Fax : 05 46 99 49 02  
ponant.urba@wanadoo.fr

janvier 2018

Document  
graphique  
Planche 2



- Monument Historique
- Immeuble remarquable
- Immeuble de qualité en bon état (dans son état d'origine)
- Immeuble de qualité à réhabiliter (dont l'état d'origine a été altéré)
- Immeuble de faible intérêt patrimonial
- Immeuble non répertorié
- Espace public remarquable
- Espace naturel remarquable
- Alignement d'arbres à conserver
- Arbre isolé à conserver
- Mur et grille à conserver
- Éléments remarquables
  - 1.portail
  - 2.puits
  - 3.calvaire
  - 4.tour
  - 5.monument
  - 6.divers
- Le Centre Ancien
- L'Abbaye et ses abords
- La Zone d'extension urbaine
- La Boutouchère
- La vallée de la Loire, la vallée de l'Eure et les châteaux de Montmoutiers et l'Ouvrinière
- L'Usine



Saint-Florent-le-Vieil

AVAP

P O N A N T  
Stratégies Urbaines  
95 rue Toufaire  
17300 Rochefort  
Tél : 05 46 99 00 64  
Fax : 05 46 99 49 02  
ponant.urba@wanadoo.fr

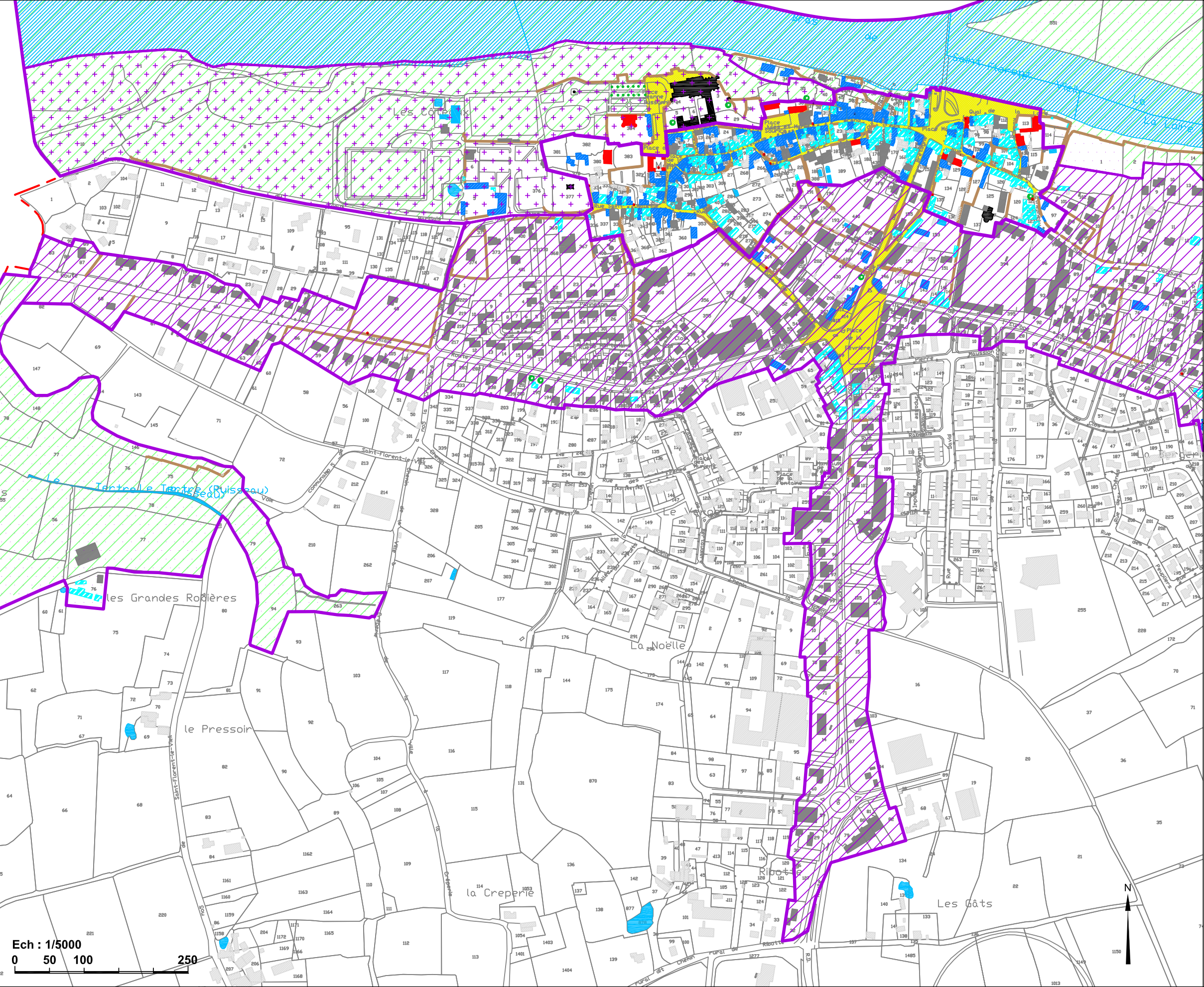
janvier 2018

Document  
graphique  
Planche 3

- Monument Historique
- Immeuble remarquable
- Immeuble de qualité en bon état (dans son état d'origine)
- Immeuble de qualité à réhabiliter (dont l'état d'origine a été altéré)
- Immeuble de faible intérêt patrimonial
- Immeuble non répertorié
- Espace public remarquable
- Espace naturel remarquable
- Alignement d'arbres à conserver
- Arbre isolé à conserver
- Mur et grille à conserver
- Eléments remarquables
  - 1.portail
  - 2.puits
  - 3.calvaire
  - 4.tour
  - 5.monument
  - 6.divers
- Le Centre Ancien
- L'Abbaye et ses abords
- La Zone d'extension urbaine
- La Boutouchère
- La vallée de la Loire, la vallée de l'Evre et les châteaux de Montmoutiers et l'Ouvrinière
- L'Usine







Saint-Florent-le-Vieil

AVAP

P O N A N T

Stratégies Urbaines

95 rue Touffaire

17300 Rochefort

Tél : 05 46 99 00 64

Fax : 05 46 99 49 02

ponant.urba@wanadoo.fr

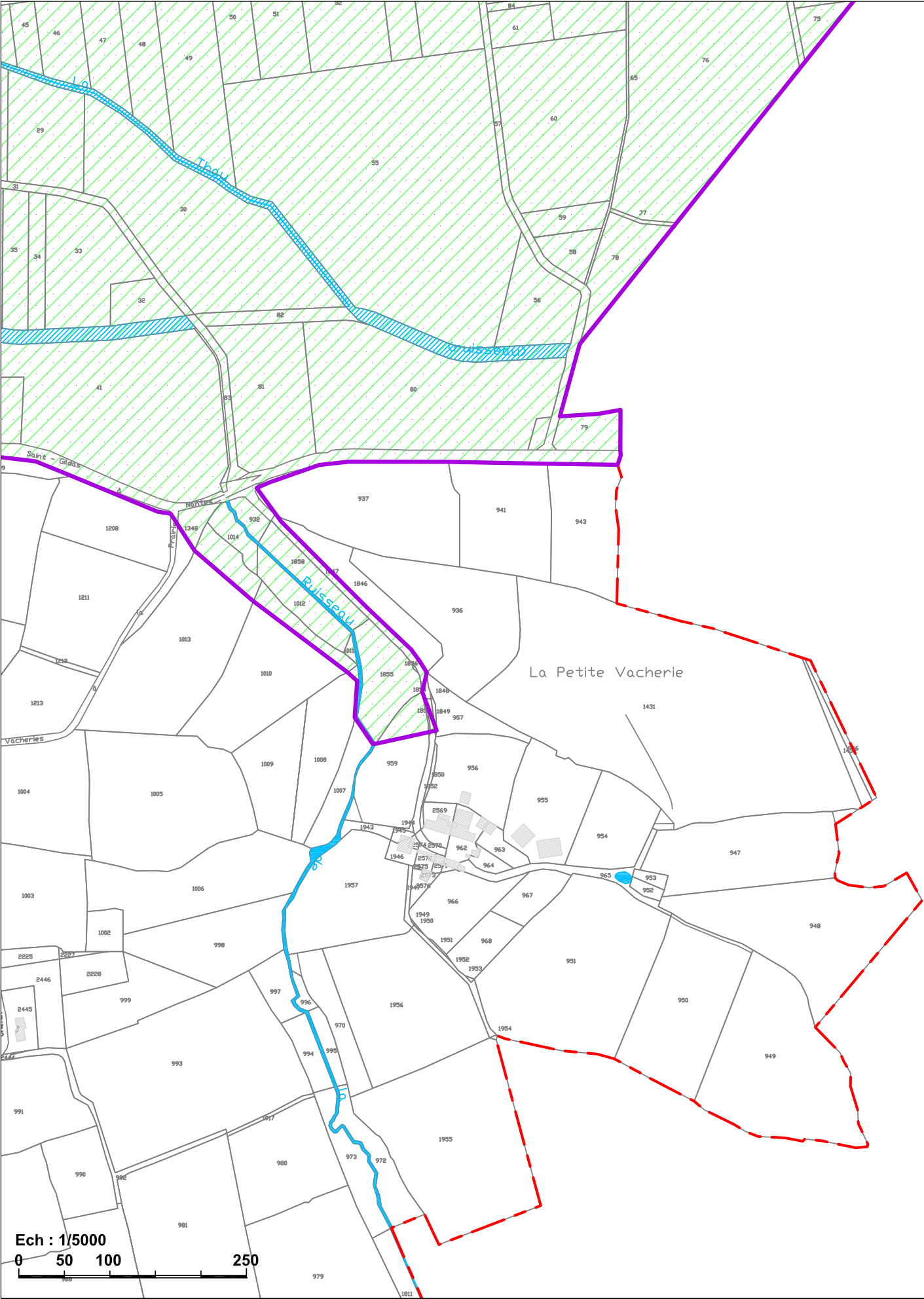
janvier 2018

Document  
graphique  
Planche 5

- Monument Historique
- Immeuble remarquable
- Immeuble de qualité en bon état (dans son état d'origine)
- Immeuble de qualité à réhabiliter (dont l'état d'origine a été altéré)
- Immeuble de faible intérêt patrimonial
- Immeuble non répertorié
- Espace public remarquable
- Espace naturel remarquable
- Alignement d'arbres à conserver
- Arbre isolé à conserver
- Mur et grille à conserver
- Éléments remarquables
  - 1. portail
  - 2. puits
  - 3. calvaire
  - 4. tour
  - 5. monument
  - 6. divers
- Le Centre Ancien
- L'Abbaye et ses abords
- La Zone d'extension urbaine
- La Boutouchère
- La vallée de la Loire, la vallée de l'Eure et les châteaux de Montmoutiers et l'Ouvreinière
- L'Usine







Saint-Florent-le-Vieil

AVAP

P O N A N T  
Stratégies Urbaines  
95 rue Toufaire  
17300 Rochefort  
Tél : 05 46 99 00 64  
Fax : 05 46 99 49 02  
ponant.urba@wanadoo.fr

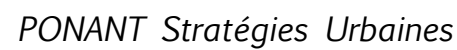
janvier 2018

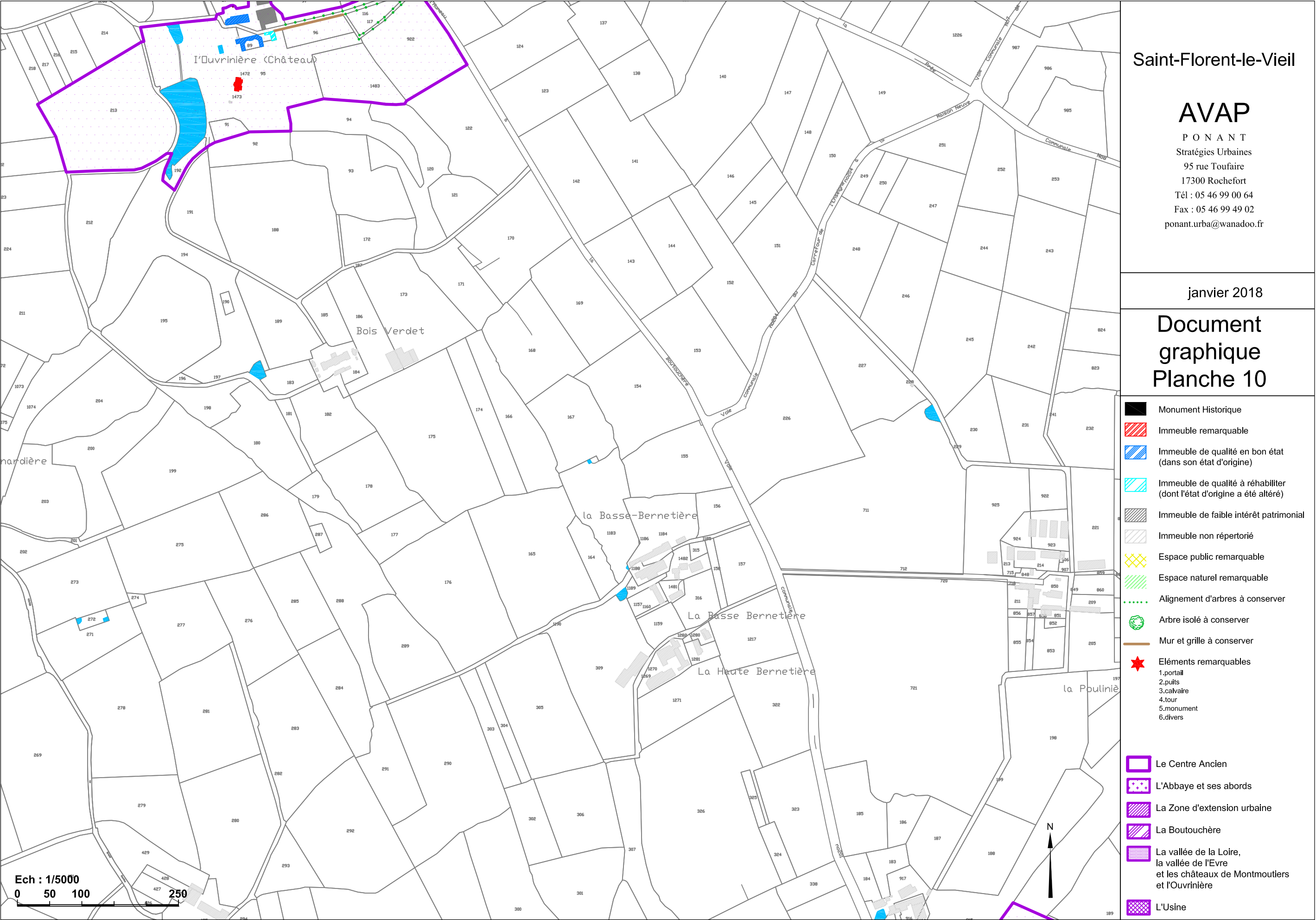
Document  
graphique  
Planche 7

- Monument Historique
- Immeuble remarquable
- Immeuble de qualité en bon état (dans son état d'origine)
- Immeuble de qualité à réhabiliter (dont l'état d'origine a été altéré)
- Immeuble de faible intérêt patrimonial
- Immeuble non répertorié
- Espace public remarquable
- Espace naturel remarquable
- Alignement d'arbres à conserver
- Arbre isolé à conserver
- Mur et grille à conserver
- Éléments remarquables
  - 1.portail
  - 2.puits
  - 3.calvaire
  - 4.tour
  - 5.monument
  - 6.divers
- Le Centre Ancien
- L'Abbaye et ses abords
- La Zone d'extension urbaine
- La Boutouchère
- La vallée de la Loire, la vallée de l'Evre et les châteaux de Montmoutiers et l'Ouvrinière
- L'Usine



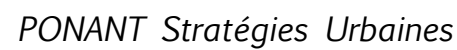


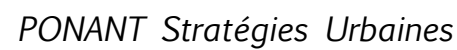


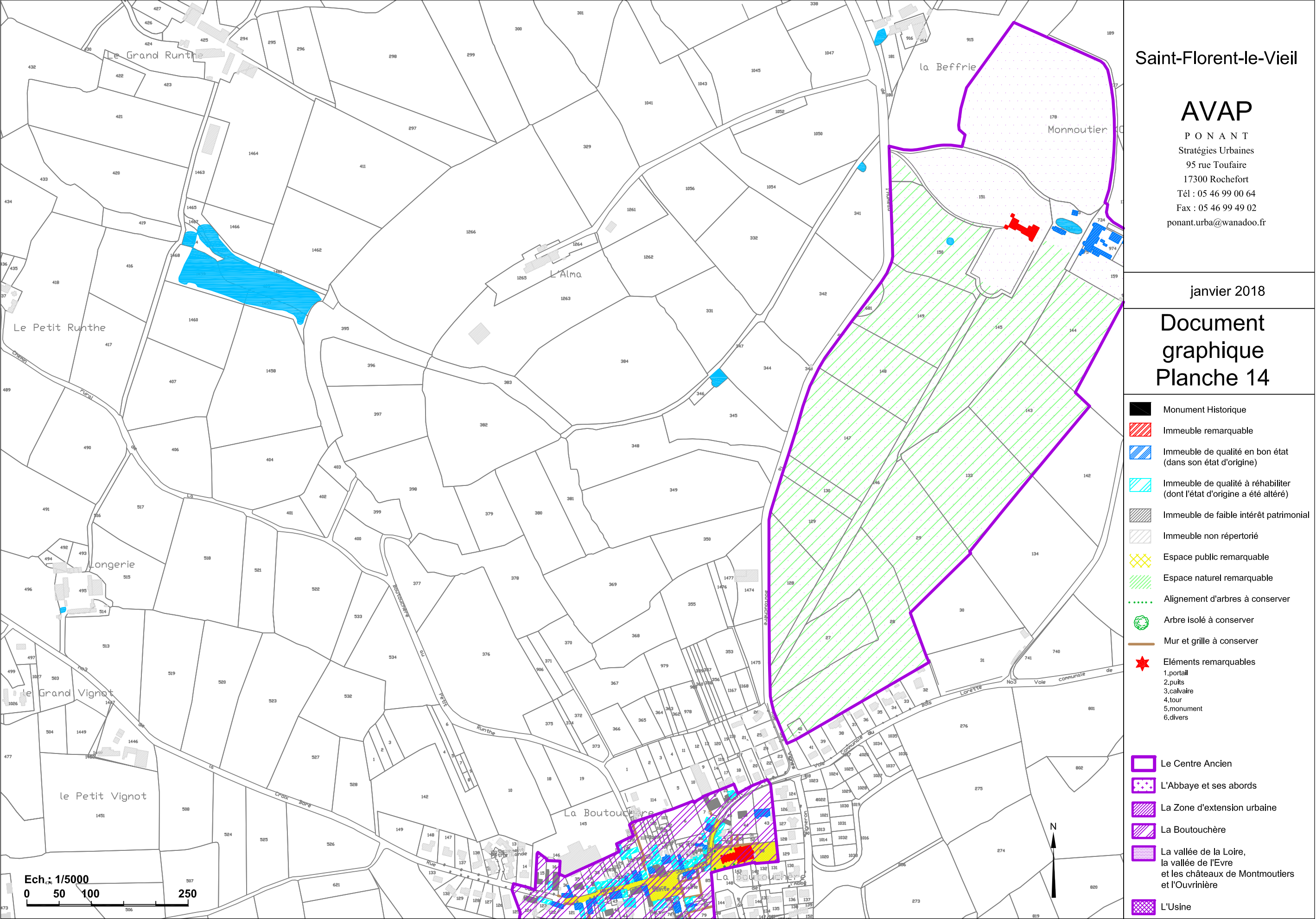




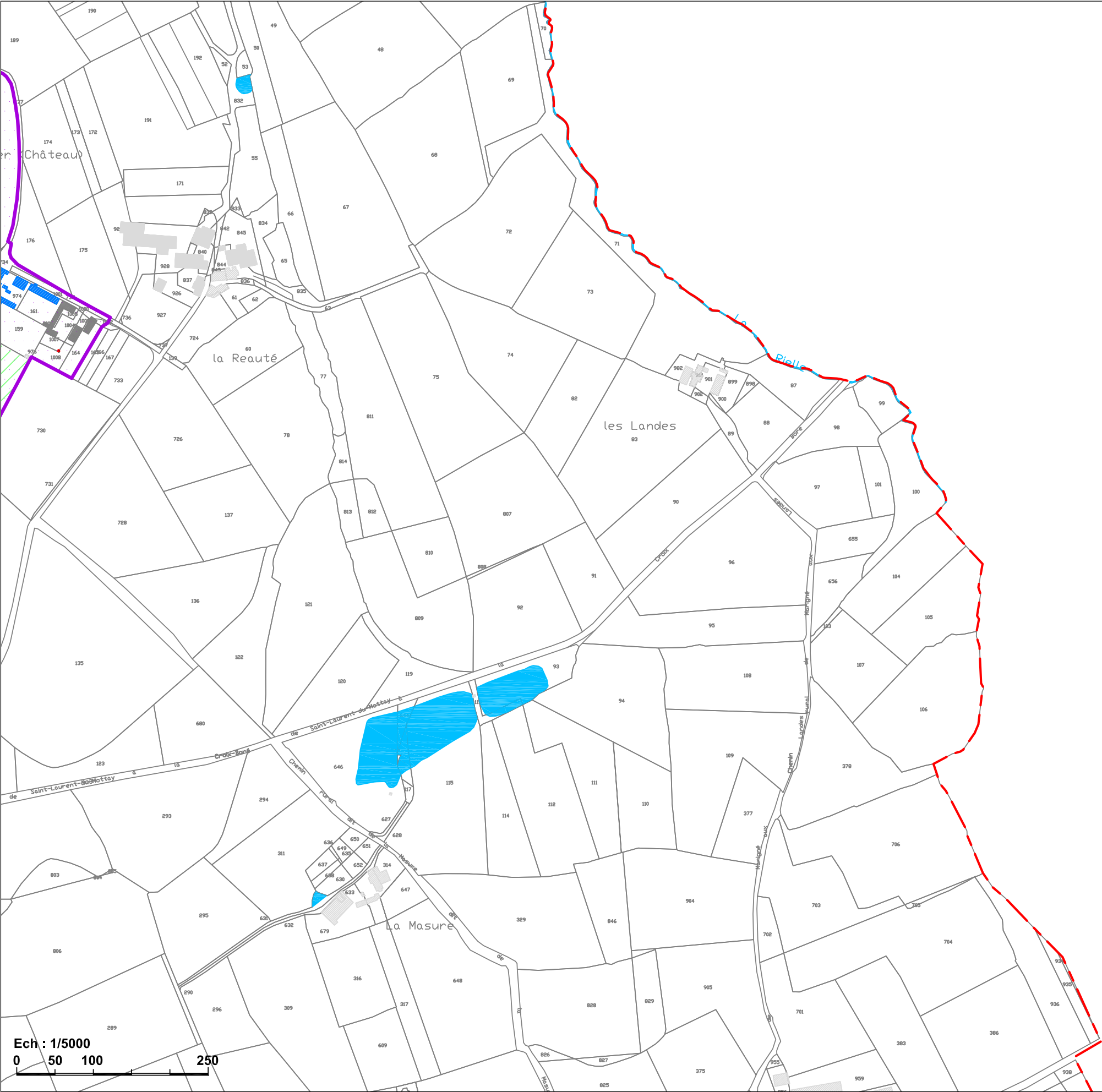












Saint-Florent-le-Vieil

AVAP

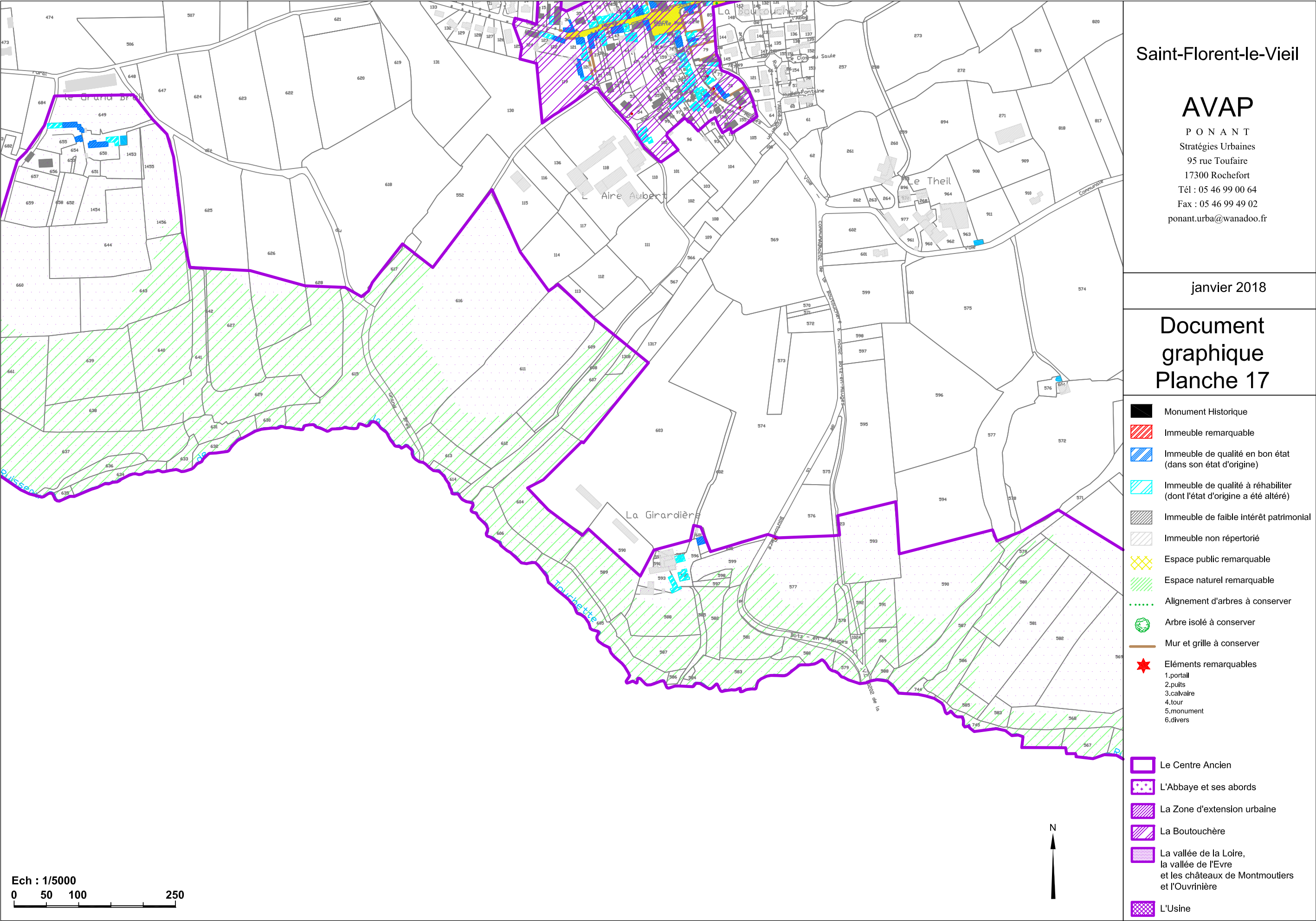
P O N A N T  
Stratégies Urbaines  
95 rue Toufaire  
17300 Rochefort  
Tél : 05 46 99 00 64  
Fax : 05 46 99 49 02  
ponant.urba@wanadoo.fr

janvier 2018

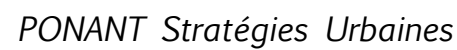
Document  
graphique  
Planche 15

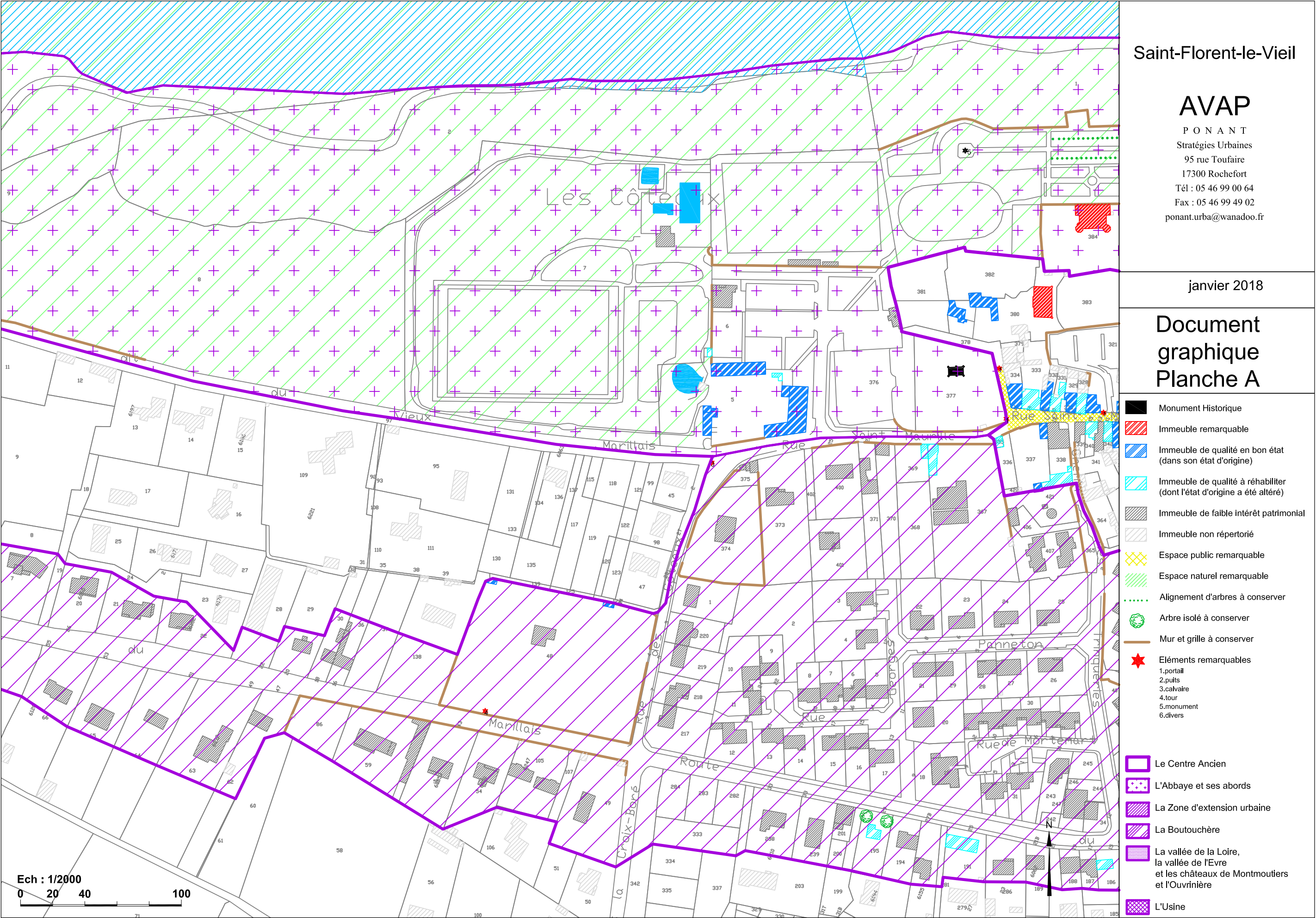
- Monument Historique
- Immeuble remarquable
- Immeuble de qualité en bon état (dans son état d'origine)
- Immeuble de qualité à réhabiliter (dont l'état d'origine a été altéré)
- Immeuble de faible intérêt patrimonial
- Immeuble non répertorié
- Espace public remarquable
- Espace naturel remarquable
- Alignement d'arbres à conserver
- Arbre isolé à conserver
- Mur et grille à conserver
- Eléments remarquables
  - 1.portail
  - 2.puits
  - 3.calvaire
  - 4.tour
  - 5.monument
  - 6.divers
- Le Centre Ancien
- L'Abbaye et ses abords
- La Zone d'extension urbaine
- La Boutouchère
- La vallée de la Loire, la vallée de l'Evre et les châteaux de Montmoutiers et l'Ouvrinière
- L'Usine



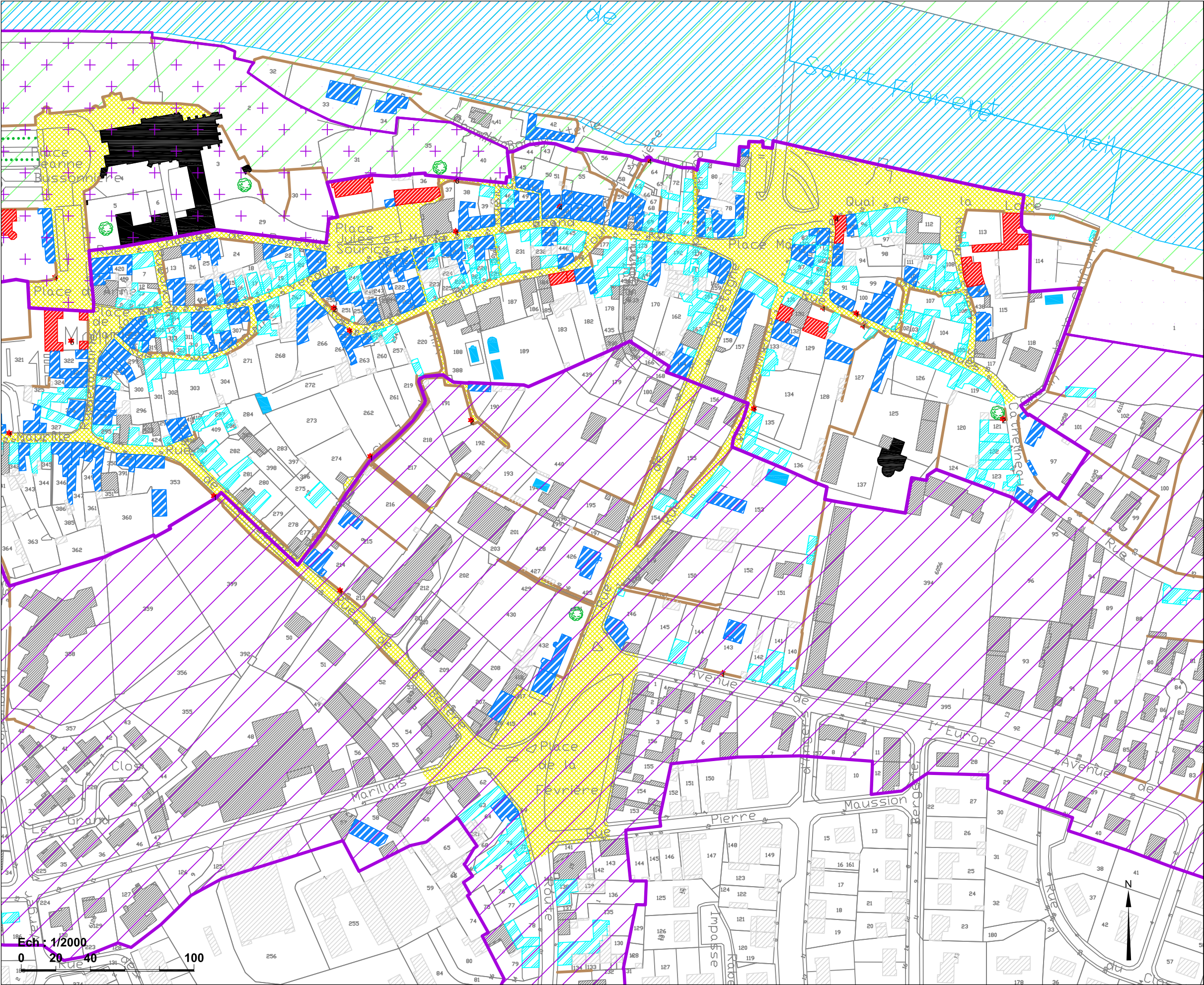












Saint-Florent-le-Vieil

AVAP

P O N A N T  
Stratégies Urbaines  
95 rue Toufaire  
17300 Rochefort  
Tél : 05 46 99 00 64  
Fax : 05 46 99 49 02  
ponant.urba@wanadoo.fr

janvier 2018

Document  
graphique  
Planche B

- Monument Historique
- Immeuble remarquable
- Immeuble de qualité en bon état (dans son état d'origine)
- Immeuble de qualité à réhabiliter (dont l'état d'origine a été altéré)
- Immeuble de faible intérêt patrimonial
- Immeuble non répertorié
- Espace public remarquable
- Espace naturel remarquable
- Alignement d'arbres à conserver
- Arbre isolé à conserver
- Mur et grille à conserver
- Éléments remarquables
  - 1.portail
  - 2.puits
  - 3.calvaire
  - 4.tour
  - 5.monument
  - 6.divers
- Le Centre Ancien
- L'Abbaye et ses abords
- La Zone d'extension urbaine
- La Boutouchère
- La vallée de la Loire, la vallée de l'Eure et les châteaux de Montmoutiers et l'Ouvrinière
- L'Usine



