



Travaux de mise en séparatif des réseaux publics
d'assainissement des eaux usées et des eaux pluviales
Montjean sur Loire – MAUGES SUR LOIRE

REUNION MAIRIE INFORMATION TRAVAUX

30 juin 2026 à 18H00

Centre culturel – 5 rue de l'Aumonerie – 49570 Montjean sur Loire

SOMMAIRE

PRESENTATION DU CONTEXTE

RAPPEL SUR LES OBJECTIFS DE TRAVAUX

CONTENU PRECIS DES TRAVAUX

PLANNING

CONDITIONS DE REALISATION

INFORMATIONS COMPLEMENTAIRES

PRESENTATION DU CONTEXTE

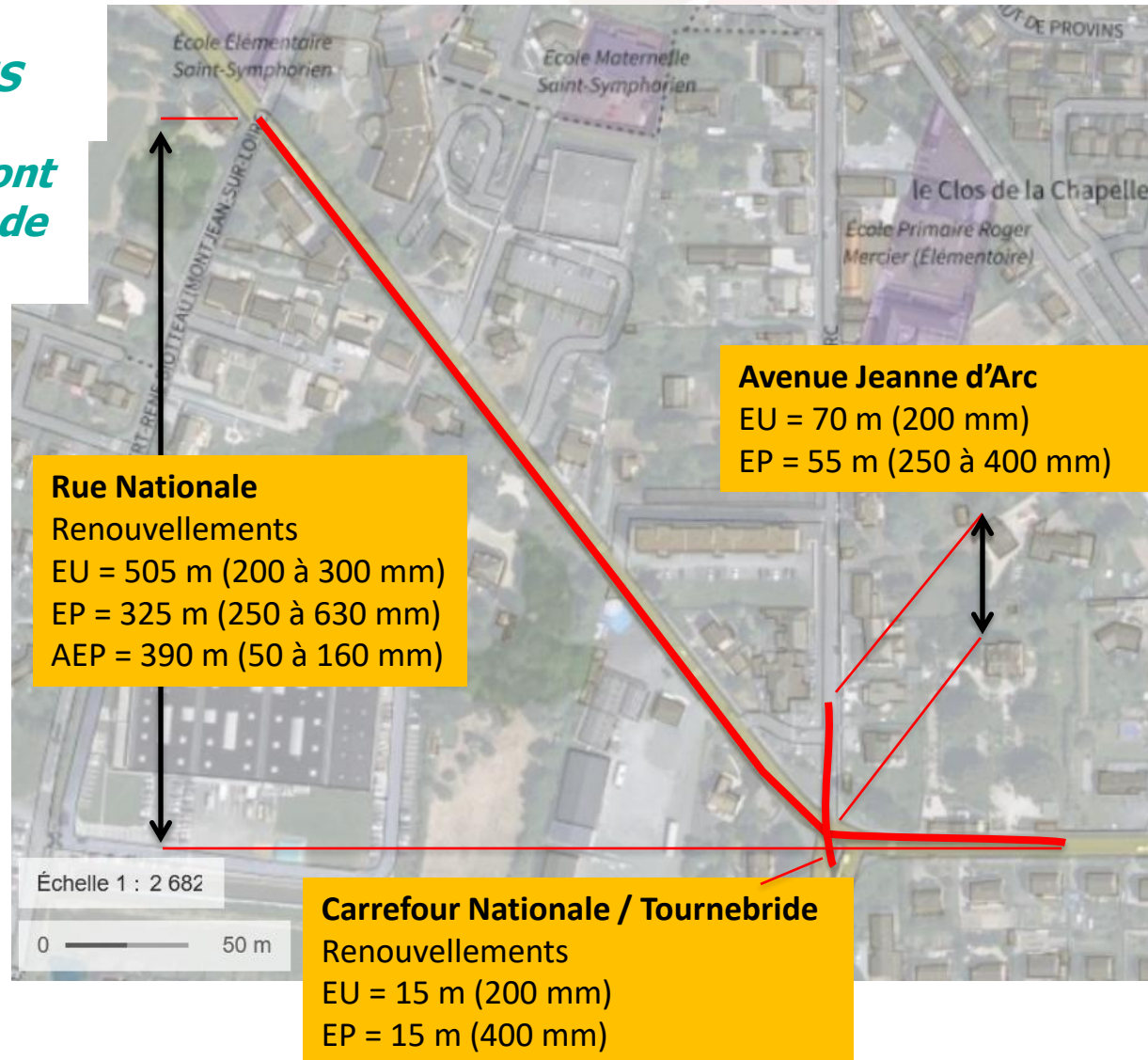
PRESENTATION DES ZONES CONCERNEES PAR LES TRAVAUX (travaux en amont des aménagements futurs de la commune)



SYNTHESE :

- linéaire total travaux réseaux = 1475 m (EU+EP+AEP)
- nombre total de branchement = 75 unités (EU+EP+AEP)

MONTANT TRAVAUX = 770 000 euros HT



SOMMAIRE

PRESENTATION DU CONTEXTE

RAPPEL SUR LES OBJECTIFS DE TRAVAUX

CONTENU PRECIS DES TRAVAUX

PLANNING

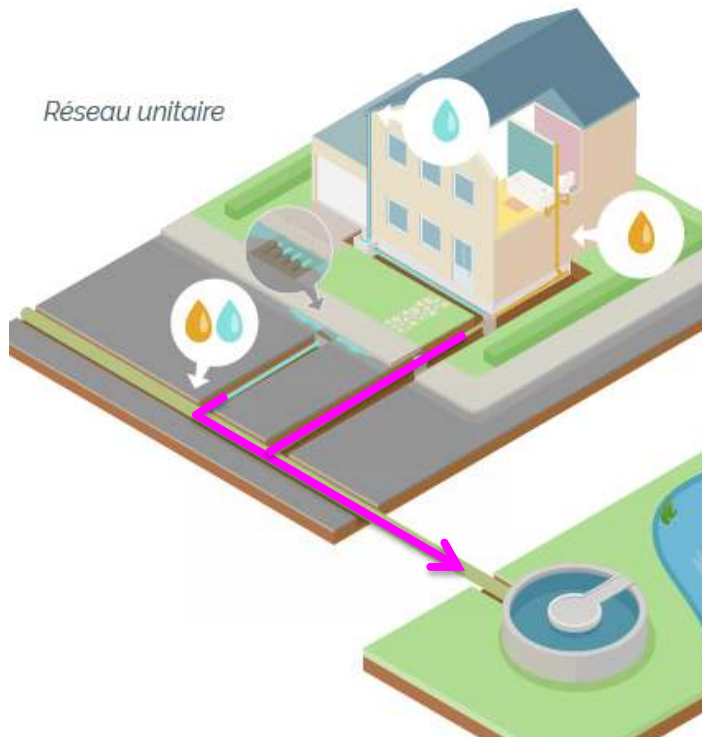
CONDITIONS DE REALISATION

INFORMATIONS COMPLEMENTAIRES

RAPPEL SUR L'OBJECTIF DES TRAVAUX – Mise en séparatif

RESEAU UNITAIRE

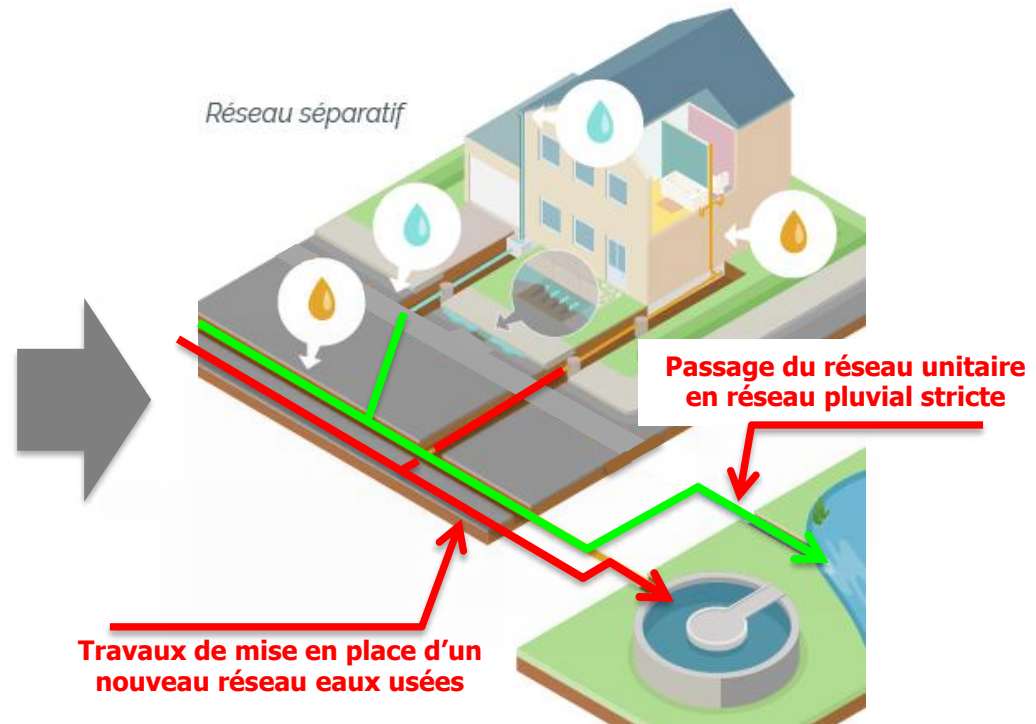
La collecte des eaux usées et des eaux pluviales est mélangée = **traitement en station d'épuration difficile**



SITUATION ACTUELLE

RESEAU SEPARATIF







La collecte des eaux usées et des eaux pluviales est distincte = **traitement en station d'épuration optimisé**

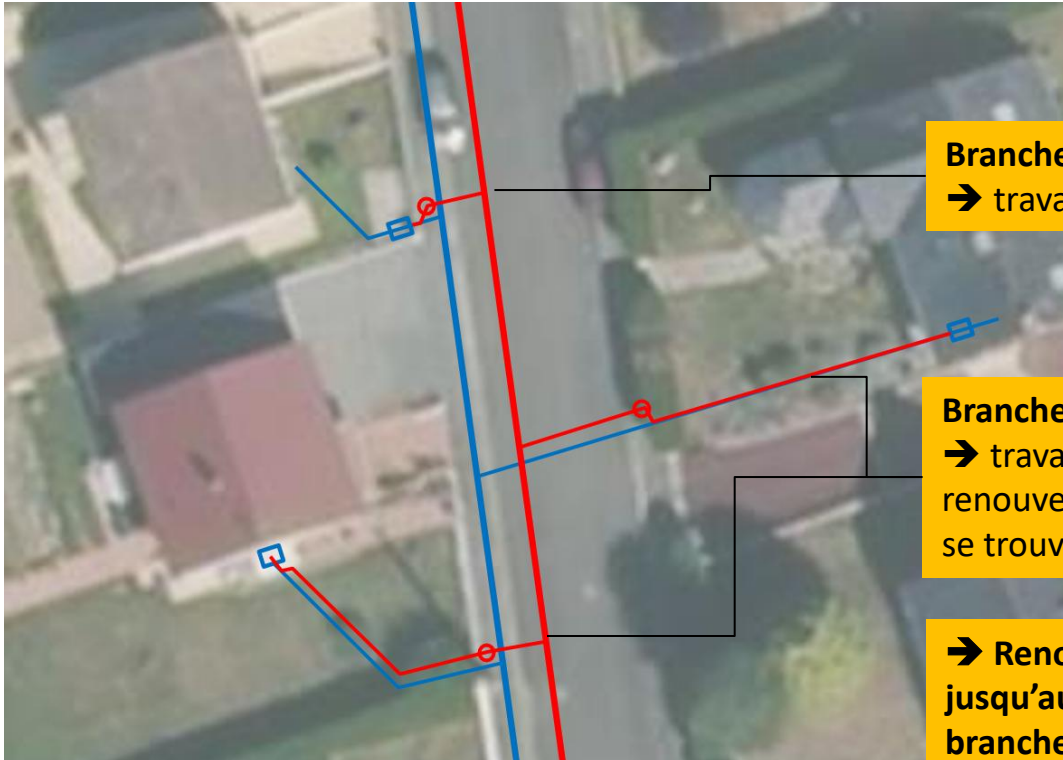


SITUATION FUTURE

RAPPEL SUR L'OBJECTIF DES TRAVAUX – Renouvellement AEP

LEGENDE :

-  : conduite AEP en place
-  : branchement AEP en place
-  : regard de comptage en place
-  : nouvelle conduite AEP
-  : nouveau branchement AEP
-  : nouvelle boîte de comptage AEP



Branchements « courts » en limite de propriété :
→ travaux jusqu'au compteur actuel déposé

Branchements « longs » en propriété privée :
→ travaux avec ou sans traversée de mur et renouvellement jusqu'au compteur actuel déposé pouvant se trouver dans l'habitation

→ Renouvellement en neuf de tous les branchements jusqu'au compteur existant et rétrocession gratuite des branchements en propriété privé

SOMMAIRE

PRESENTATION DU CONTEXTE

RAPPEL SUR LES OBJECTIFS DE TRAVAUX

CONTENU PRECIS DES TRAVAUX

PLANNING

CONDITIONS DE REALISATION

INFORMATIONS COMPLEMENTAIRES

CONTENU DES TRAVAUX

Partie publique / Partie privée

Manchon de raccordement sur la sortie
eaux usées / unitaire existante vers le
nouveau réseau eaux usées séparatif

Travaux de mise en place d'un
nouveau réseau eaux usées

Passage du réseau unitaire
en réseau pluvial stricte

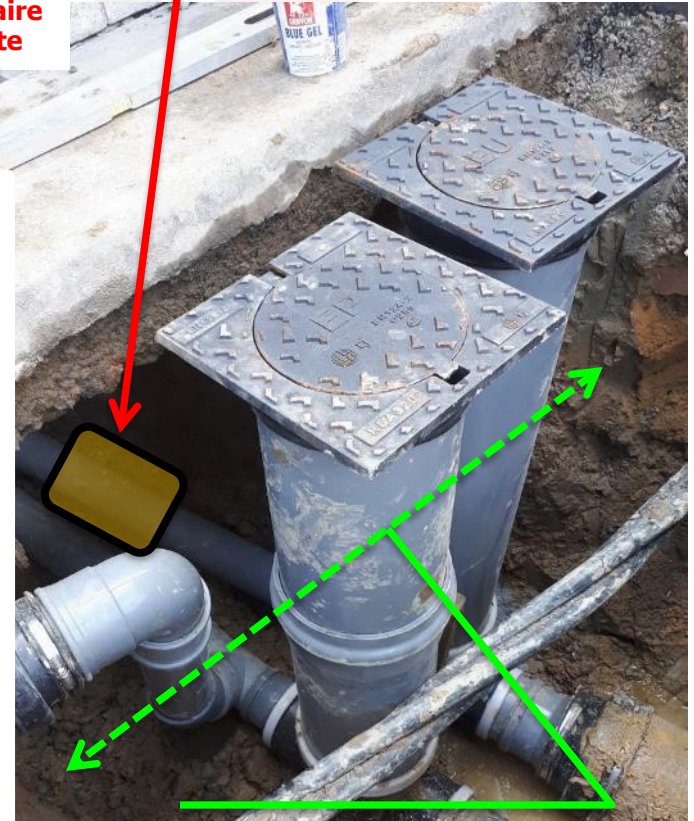
DOMAINE PRIVÉ

DOMAINE PUBLIC

Eaux
usées

Eaux
pluviales

Boîte(s)
de
branchement



Boîte de branchement eaux pluviales en attente
implantée selon information du riverain
(l'Entreprise implante, le riverain confirme)



Mise en conformité des branchements particuliers

Réglementairement les usagers ont 6 mois après la fin des travaux pour se mettre en conformité sur le domaine privé.

Gestion intégrée des eaux pluviales (GIEP)

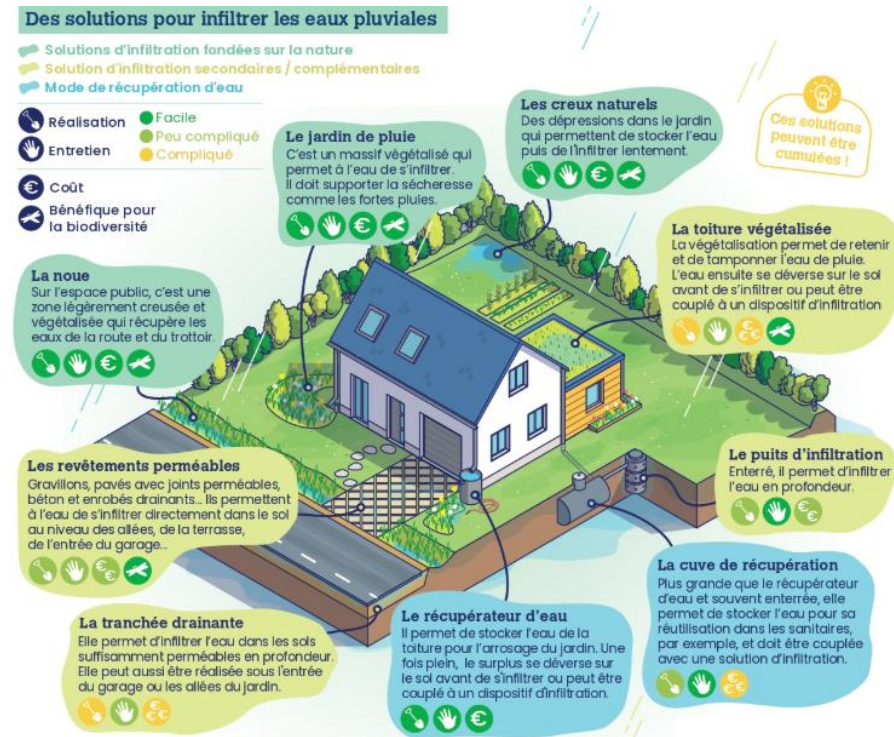
Le « GIEP » consiste à favoriser l'infiltration des eaux pluviales à la parcelle plutôt que de les canaliser vers un rejet en rivière.

Intérêts :

- Economique : moins couteux que la pose de canalisations
- Technique : limitation des réseaux EP (dimensionnement), irrigation naturelle des espaces verts, limitation des phénomènes de retrait des argiles, recharge des nappes phréatiques,

Solutions techniques :

- Terrain à forte capacité d'infiltration : drains d'épandage, puit d'infiltration
- Terrain peu perméable : modelage du terrain en noue ou bassins d'infiltration
- Solutions combinées : récupérateur + système d'infiltration ...



Contrôle des raccordements des branchements privés

Après réalisation des travaux sur le domaine privé :

- *Si non conforme initialement envoi par le particulier de l'imprimé de demande de contrôle joint avec le courrier de fin de travaux*
- *Visite de contrôle par les services de Mauges Communauté (le 1er contrôle est gratuit)*
 - *Vérification de la bonne mise en conformité des installations d'assainissement de chaque habitation*
 - *Test au colorant sur chaque point d'eau de l'habitation (WC, cuisine, salle de bain ...) permettant de déterminer si les eaux sont séparées ou non au sein de l'habitation*

Pénalité de non-conformité des branchements particuliers

En cas de non mise en œuvre des travaux de mise en conformité sur le domaine privé une pénalité à hauteur du quadruple de la redevance « assainissement » pourra être appliquée.

SOMMAIRE

PRESENTATION DU CONTEXTE

RAPPEL SUR LES OBJECTIFS DE TRAVAUX

CONTENU PRECIS DES TRAVAUX

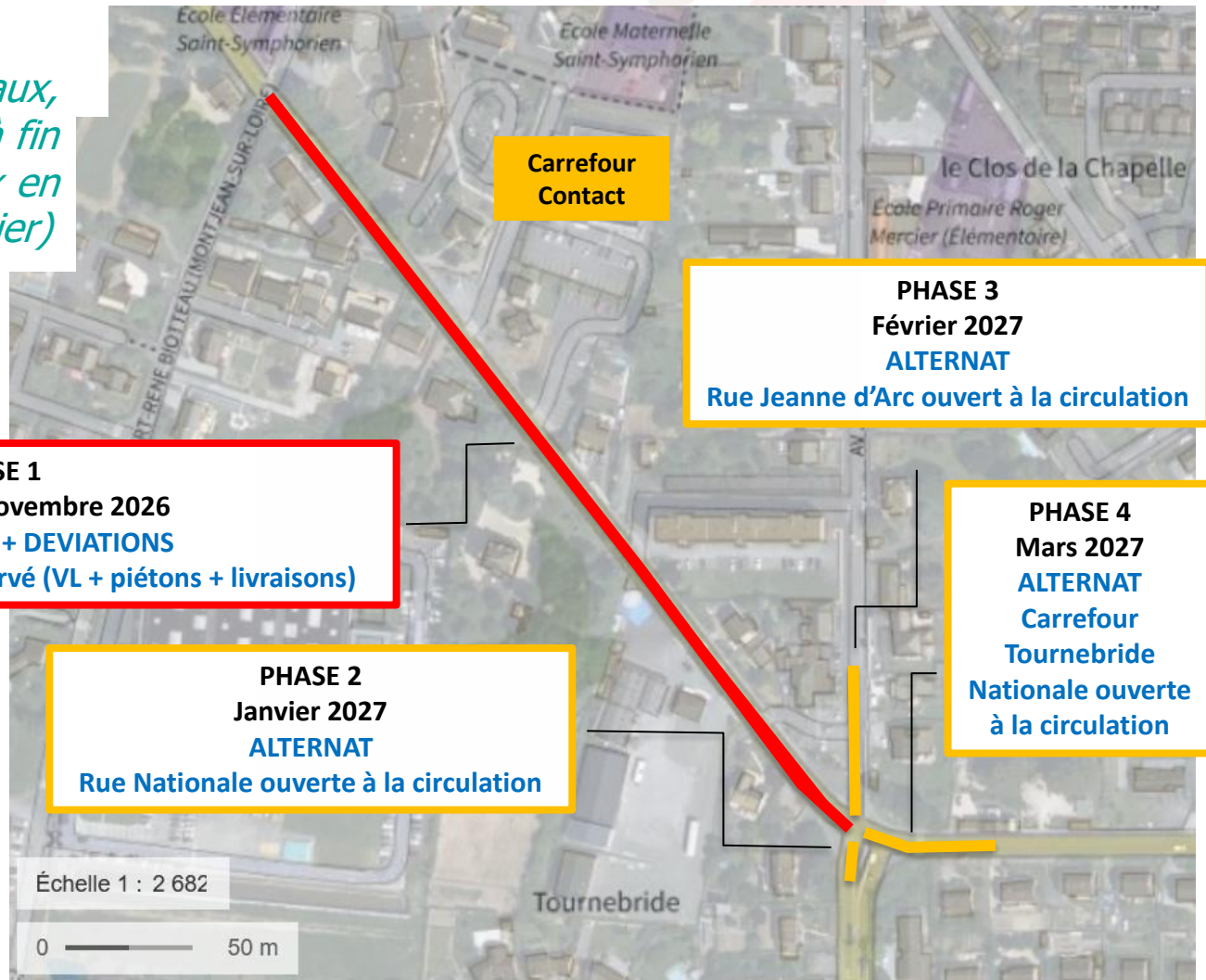
PLANNING

CONDITIONS DE REALISATION

INFORMATIONS COMPLEMENTAIRES

PLANNING

*Etalement des travaux,
proposé de fin août 2026 à fin
mars 2027 (pas de travaux en
décembre jusqu'au 11 janvier)*



SOMMAIRE

PRESENTATION DU CONTEXTE

RAPPEL SUR LES OBJECTIFS DE TRAVAUX

CONTENU PRECIS DES TRAVAUX

PLANNING

CONDITIONS DE REALISATION


INFORMATIONS COMPLEMENTAIRES

CONDITIONS DE REALISATION

Information préalable mise en place à partir de mi-juillet

TRAVAUX
MONTJEAN SUR LOIRE
RUE NATIONALE

ROUTE D751 BARRÉE DU
25/08/26 AU 30/11/26



CIRCULATION DÉVIÉE





PL EN TRANSIT

Du 25/08/26 au 30/11/26 Déviation PL

- Rue Nationale Barrée à la circulation
- Mise en place de panneaux d'information,
- Des itinéraires de déviation seront mis en place

TRAVAUX MONTJEAN SUR LOIRE

À 12 km
Chalonnnes sur Loire
Par
Varade

TRAVAUX MONTJEAN SUR LOIRE

À 4 Km
Chalonnnes sur Loire
La Pommeraye
Par
St George sur Loire

Travaux à Montjean sur Loire

TRAVAUX MONTJEAN SUR LOIRE

À 8 km
Le Mesnil en Vallée
St Florent le vieil
Par
Beaupréau
St Pierre Mt

TRAVAUX MONTJEAN SUR LOIRE

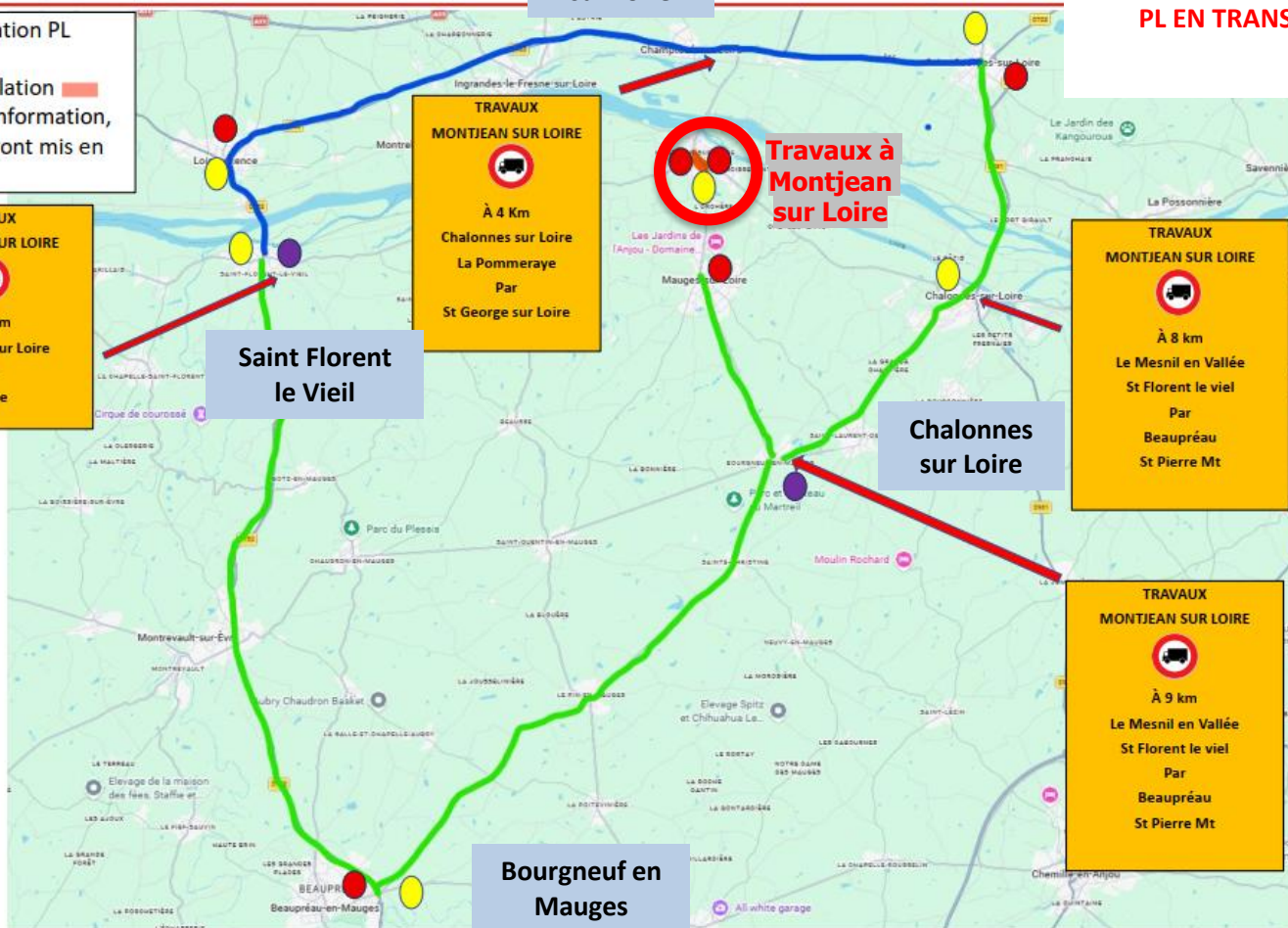
À 9 km
Le Mesnil en Vallée
St Florent le vieil
Par
Beaupréau
St Pierre Mt

Saint Florent le Vieil

Chalonnnes sur Loire

Bourgneuf en Mauges

*Déviation large
PL en transit du
25 août au 30
novembre 2026*



CONDITIONS DE REALISATION

*Déviations locales
BUS + VL + PL
locaux en transit
du 25 août au 30
novembre 2026*



BUS + VL + PL LOCAUX



COURANT

Pentecote Romain

rpentecote@tpcourant.fr

0761556099

Déviations VL + PL (Locaux) + Bus

CONDITIONS DE REALISATION

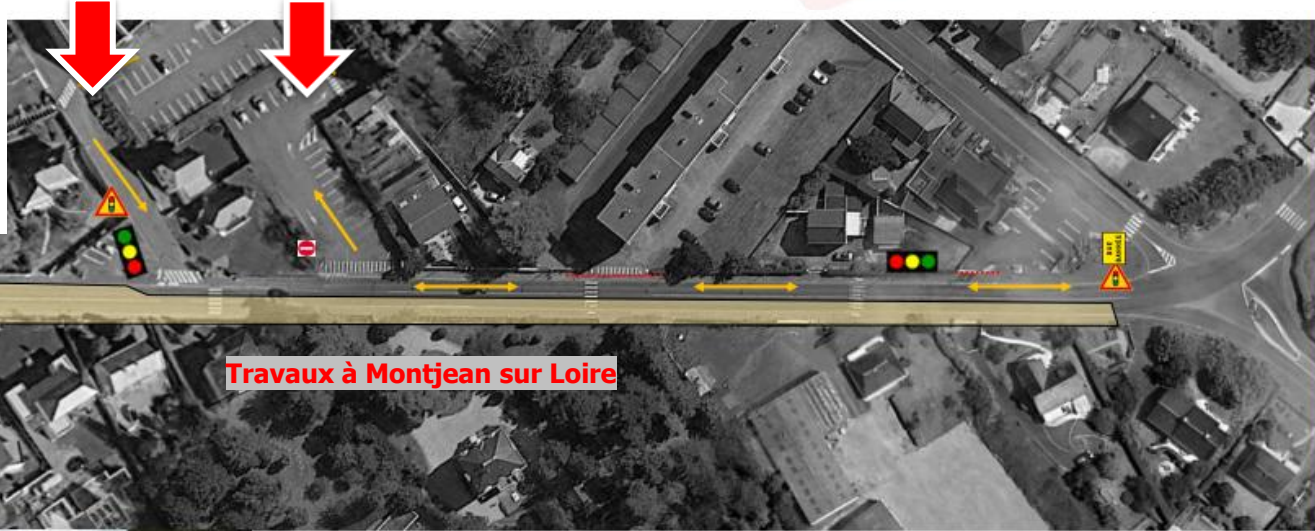


VL + PL LIVRAISONS

Accès habitations privées
et camion de livraison
Carrefour Contact

Accès VL
Carrefour
Contact

*TRAVAUX EN ROUTE
BARREE PL - Accès VL +
PL livraisons du 25 août
au 16 octobre 2026*



Travaux à Montjean sur Loire

DATE :
25/08/26 – 16/10/26

Légende :

- GBA Béton : -----
- Hiers : -----
- Zone de travaux :
- Flux piéton : ←→
- Flux voiture : ←→
- Déviaton : - - - - -



COURANT

Conducteur de travaux : ONILLON-FARGES Matéo

Adresse mail : monillon-farges@tpcourant.fr

Numéro de téléphone : 06 63 95 76 64

MONTJEAN - Rue Nationale

CONDITIONS DE REALISATION



VL + PL LIVRAISONS

Accès habitations privées
et camion de livraison
Carrefour Contact

Accès VL
Carrefour
Contact

**TRAVAUX EN ROUTE
BARREE PL - Accès VL
+ PL livraisons du 28
septembre au 30
octobre 2026**



Travaux à Montjean sur Loire

DATE :
28/09/26 – 30/10/26

Légende :

- GBA Béton :
- Heras : - - - - -
- Zone de travaux : [Yellow box]
- Flux piéton : [Blue arrow]
- Flux voiture : [Yellow arrow]
- Déviation : [Yellow dashed arrow]



(1) : passage par parking privé à l'étude sous condition d'autorisation



COURANT

Conducteur de travaux : ONILLON-FARGES Matéo
Adresse mail : monillon-farges@tpcourant.fr
Numéro de téléphone : 06 63 95 76 64

MONTJEAN - Rue Nationale

CONDITIONS DE REALISATION

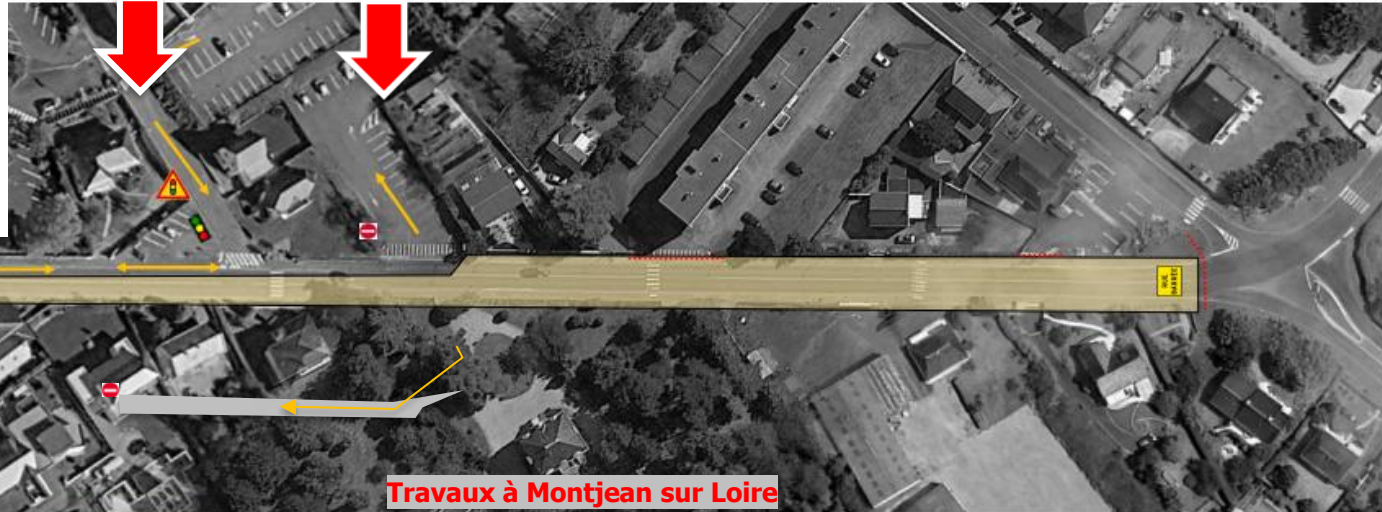


VL + PL LIVRAISONS

Accès habitations privées
et camion de livraison
Carrefour Contact

Accès VL
Carrefour
Contact

*TRAVAUX EN ROUTE
BARREE PL - Accès VL +
PL livraisons du 12
octobre au 30 novembre
2026*



DATE :
12/10/26 – 30/11/26

Légende :

- GBA Béton : -----
- Hieras : -----
- Zone de travaux :
- Flux piéton : ←→
- Flux voiture : ←→
- Déviations : - - - - -



COURANT

Conducteur de travaux : ONILLON-FARGES Matéo

Adresse mail : monillon-farges@tpcourant.fr

Numéro de téléphone : 06 63 95 76 64

MONTJEAN - Rue Nationale

SOMMAIRE

PRESENTATION DU CONTEXTE

RAPPEL SUR LES OBJECTIFS DE TRAVAUX

CONTENU PRECIS DES TRAVAUX

PLANNING

CONDITIONS DE REALISATION

INFORMATIONS COMPLEMENTAIRES

INFORMATIONS COMPLEMENTAIRES

Intervenants

Mauges Communauté = maîtrise d'ouvrage

SETEC hydratec = maîtrise d'œuvre

COURANT TP = entreprise travaux EU et EP

BOUCHET Travaux Publics = entreprise travaux AEP

Information travaux

Mauges Communauté boitera en flyers aux usagers situés dans l'emprise travaux des points de collecte des ordures ménagères et des déviations, pour rappeler le déroulement de l'ensemble des travaux avant le démarrage des travaux.

Ordures ménagères

Un panneau ou des panneaux seront mis en place sur site pour informer les riverains des points de collecte.

Rue barrée + Accès Carrefour Contact + Résidence l'Amandiers

La rue sera barrée pendant les travaux hors véhicules prioritaires (gendarmerie, pompiers, ambulances, soins HAD et à la personne).



MAUGES
COMMUNAUTÉ

MERCI DE VOTRE ATTENTION